



# Câmara Municipal de Votuporanga

## PALÁCIO 8 DE AGOSTO

Ofício nº 1266/2021/MISSIONÁRIA EDINALVA AZEVEDO/GV

Votuporanga, 2 de julho de 2021.

Assunto: *Solicita a instalação de lixeiras subterrâneas.*

Senhor Prefeito,

Com nossos cordiais cumprimentos nos dirigimos a Vossa Excelência no sentido de solicitar junto à SAEV Ambiental e demais pastas administrativas competentes, que promovam estudos que viabilizem a instalação de lixeiras subterrâneas em diversos pontos da cidade, evitando assim, que os descartes fiquem expostos.

Considerando que a coleta de lixo nesses locais não é feita regularmente, por se tratar de locais mais afastados, o acúmulo de resíduos acaba por resultar em surgimento de animais, que espalham os resíduos, o que gera diversos transtornos como o mau cheiro e a sujeira.

Destacamos que os pontos mais críticos de descarte irregular, são os Bairros São Cosme, Cidade Jardim e Jardim das Palmeiras, próximo ao Ecotudo da Zona Sul, que, mesmo que alguns locais já possuem algum tipo de lixeira, não é suficiente para a demanda de resíduos.

Desta forma, vimos através deste solicitar estudos que viabilizem tal pleito, contribuindo assim, de forma significativa com a limpeza de nossa cidade.

Sem mais para o momento, aproveitamos o ensejo para renovar nossos votos de estima e consideração.

Atenciosamente,

MISSIONÁRIA EDINALVA AZEVEDO  
Vereador(a)

Ao Senhor  
**JORGE SEBA**  
Prefeito Municipal  
Votuporanga – SP

Documento assinado digitalmente nos termos da Resolução nº 01, de 02 de fevereiro de 2021, da Câmara Municipal de Votuporanga, conforme impressão à margem direita.





# Câmara Municipal de Votuporanga

PALÁCIO 8 DE AGOSTO



Praça "Vereador Viana Filho" - Vila América  
CEP 15.502.105 - Fone/Fax (17)3421.1188 - 0800 775 1188  
CNPJ 49.677.917/0001-14

[www.camaravotuporanga.sp.gov.br](http://www.camaravotuporanga.sp.gov.br)

Documento assinado pelo(s): MISSIONÁRIA EDINALVA.  
(\*)(\*) AVISO: ESTE DOCUMENTO FOI IMPORTADO DE OUTRO APLICATIVO E PODE APRESENTAR DIVERGÊNCIAS OU FALHAS NAS INFORMAÇÕES EXIBIDAS. (1)(0)(1)  
e-CAM | PROCESSO ELETRÔNICO | <<<<<<>>>> DOCUMENTO OFICIAL<<<<>>>> DATA / HORA DA IMPORTAÇÃO: 18/10/2025 23:33:58 | CÂMARA MUNICIPAL DE VOTUPORANGA/SP.  
CHAVE DE ACESSO: PROTM-105025-6V5K1K-8G3T4G | Para validar acesse nosso Portal em: <http://www.camaravotuporanga.sp.gov.br>.





# Câmara Municipal de Votuporanga

PALÁCIO 8 DE AGOSTO



Praça "Vereador Viana Filho" - Vila América  
CEP 15.502.105 - Fone/Fax (17)3421.1188 - 0800 775 1188  
CNPJ 49.677.917/0001-14  
[www.camaravotuporanga.sp.gov.br](http://www.camaravotuporanga.sp.gov.br)

Documento assinado pelo(s): MISSIONÁRIA EDINALVA.  
(\*) (\*) AVISO: ESTE DOCUMENTO FOI IMPORTADO DE OUTRO APLICATIVO E PODE APRESENTAR DIVERGÊNCIAS OU FALHAS NAS INFORMAÇÕES EXIBIDAS. (1)(0)(1)  
e-CAM | PROCESSO ELETRÔNICO | <<<<>>>> DOCUMENTO OFICIAL<<<<>>>> DATA / HORA DA IMPORTAÇÃO: 18/10/2025 23:33:58 | CÂMARA MUNICIPAL DE VOTUPORANGA/SP.  
CHAVE DE ACESSO: PROTM-105025-6V5K1K-8G3T4G | Para validar acesse nosso Portal em: <http://www.camaravotuporanga.sp.gov.br>.





# Câmara Municipal de Votuporanga

PALÁCIO 8 DE AGOSTO



Praça "Vereador Viana Filho" - Vila América  
CEP 15.502.105 - Fone/Fax (17)3421.1188 - 0800 775 1188  
CNPJ 49.677.917/0001-14  
[www.camaravotuporanga.sp.gov.br](http://www.camaravotuporanga.sp.gov.br)

Documento assinado pelo(s): MISSIONÁRIA EDINALVA.  
(\*)(\*) AVISO: ESTE DOCUMENTO FOI IMPORTADO DE OUTRO APLICATIVO E PODE APRESENTAR DIVERGÊNCIAS OU FALHAS NAS INFORMAÇÕES EXIBIDAS. (1)(0)(1)  
e-CAM | PROCESSO ELETRÔNICO | <<<<>> DOCUMENTO OFICIAL <<<<>> DATA / HORA DA IMPORTAÇÃO: 18/10/2025 23:33:58 | CÂMARA MUNICIPAL DE VOTUPORANGA/SP.  
CHAVE DE ACESSO: PROTM-105025-6V5K1K-8G3T4G | Para validar acesse nosso Portal em: <http://www.camaravotuporanga.sp.gov.br>.





# Câmara Municipal de Votuporanga

PALÁCIO 8 DE AGOSTO



Praça "Vereador Viana Filho" - Vila América  
CEP 15.502.105 - Fone/Fax (17)3421.1188 - 0800 775 1188  
CNPJ 49.677.917/0001-14

[www.camaravotuporanga.sp.gov.br](http://www.camaravotuporanga.sp.gov.br)

Documento assinado pelo(s): MISSIONÁRIA EDINALVA.  
(\*) (\*) AVISO: ESTE DOCUMENTO FOI IMPORTADO DE OUTRO APLICATIVO E PODE APRESENTAR DIVERGÊNCIAS OU FALHAS NAS INFORMAÇÕES EXIBIDAS. (1)(0)(1)  
e-CAM | PROCESSO ELETRÔNICO | <<<<<<>>>> DOCUMENTO OFICIAL <<<<<<>>>> DATA / HORA DA IMPORTAÇÃO: 18/10/2025 23:33:58 | CÂMARA MUNICIPAL DE VOTUPORANGA/SP.  
CHAVE DE ACESSO: PROTM-105025-6V5K1K-8G3T4G | Para validar acesse nosso Portal em: <http://www.camaravotuporanga.sp.gov.br>.







# Câmara Municipal de Votuporanga

PALÁCIO 8 DE AGOSTO



Praça "Vereador Viana Filho" - Vila América  
CEP 15.502.105 - Fone/Fax (17)3421.1188 - 0800 775 1188  
CNPJ 49.677.917/0001-14  
[www.camaravotuporanga.sp.gov.br](http://www.camaravotuporanga.sp.gov.br)

Documento assinado pelo(s): MISSIONÁRIA EDINALVA.  
(\*)(\*) AVISO: ESTE DOCUMENTO FOI IMPORTADO DE OUTRO APLICATIVO E PODE APRESENTAR DIVERGÊNCIAS OU FALHAS NAS INFORMAÇÕES EXIBIDAS. (1)(0)(1)  
e-CAM | PROCESSO ELETRÔNICO | <<<<<<>>>> DOCUMENTO OFICIAL<<<<<<>>>> DATA / HORA DA IMPORTAÇÃO: 18/10/2025 23:33:58 | CÂMARA MUNICIPAL DE VOTUPORANGA/SP.  
CHAVE DE ACESSO: PROTM-105025-6V5K1K-8G3T4G | Para validar acesse nosso Portal em: <http://www.camaravotuporanga.sp.gov.br>.







# Câmara Municipal de Votuporanga

PALÁCIO 8 DE AGOSTO



Praça "Vereador Viana Filho" - Vila América  
CEP 15.502.105 - Fone/Fax (17)3421.1188 - 0800 775 1188  
CNPJ 49.677.917/0001-14  
[www.camaravotuporanga.sp.gov.br](http://www.camaravotuporanga.sp.gov.br)

Documento assinado pelo(s): MISSIONÁRIA EDINALVA.

(\*) (\*) AVISO: ESTE DOCUMENTO FOI IMPORTADO DE OUTRO APLICATIVO E PODE APRESENTAR DIVERGÊNCIAS OU FALHAS NAS INFORMAÇÕES EXIBIDAS. (1)(0)(1)  
e-CAM | PROCESSO ELETRÔNICO | <<<<>> DOCUMENTO OFICIAL <<<<>> DATA / HORA DA IMPORTAÇÃO: 18/10/2025 23:33:58 | CÂMARA MUNICIPAL DE VOTUPORANGA/SP.  
CHAVE DE ACESSO: PROTM-105025-6V5K1K-8G3T4G | Para validar acesse nosso Portal em: <http://www.camaravotuporanga.sp.gov.br>.





# Câmara Municipal de Votuporanga

PALÁCIO 8 DE AGOSTO



Praça "Vereador Viana Filho" - Vila América  
CEP 15.502.105 - Fone/Fax (17)3421.1188 - 0800 775 1188  
CNPJ 49.677.917/0001-14  
[www.camaravotuporanga.sp.gov.br](http://www.camaravotuporanga.sp.gov.br)

Documento assinado pelo(s): MISSIONÁRIA EDINALVA.

(\*) (\*) AVISO: ESTE DOCUMENTO FOI IMPORTADO DE OUTRO APLICATIVO E PODE APRESENTAR DIVERGÊNCIAS OU FALHAS NAS INFORMAÇÕES EXIBIDAS. (1)(0)(1)  
e-CAM | PROCESSO ELETRÔNICO | <<<<>> DOCUMENTO OFICIAL <<<<>> DATA / HORA DA IMPORTAÇÃO: 18/10/2025 23:33:58 | CÂMARA MUNICIPAL DE VOTUPORANGA/SP.  
CHAVE DE ACESSO: PROTM-105025-6V5K1K-8G3T4G | Para validar acesse nosso Portal em: <http://www.camaravotuporanga.sp.gov.br>.





# Câmara Municipal de Votuporanga

PALÁCIO 8 DE AGOSTO



Praça "Vereador Viana Filho" - Vila América  
CEP 15.502.105 - Fone/Fax (17)3421.1188 - 0800 775 1188  
CNPJ 49.677.917/0001-14  
[www.camaravotuporanga.sp.gov.br](http://www.camaravotuporanga.sp.gov.br)

Documento assinado pelo(s): MISSIONÁRIA EDINALVA.

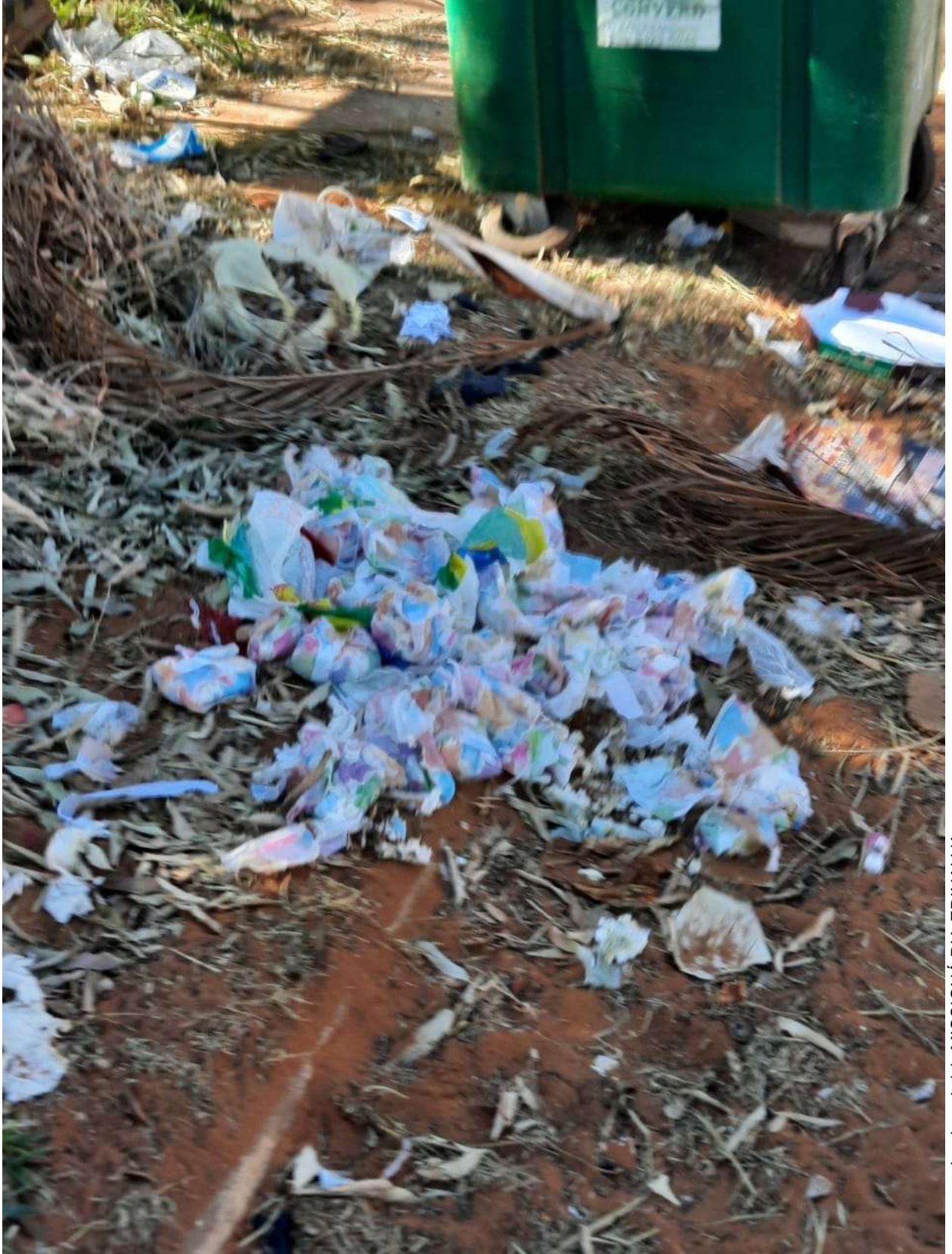
(\*) (\*) AVISO: ESTE DOCUMENTO FOI IMPORTADO DE OUTRO APLICATIVO E PODE APRESENTAR DIVERGÊNCIAS OU FALHAS NAS INFORMAÇÕES EXIBIDAS. (1)(0)(1)  
e-CAM | PROCESSO ELETRÔNICO | <<<<<<>>>> DOCUMENTO OFICIAL <<<<<<>>>> DATA / HORA DA IMPORTAÇÃO: 18/10/2025 23:33:58 | CÂMARA MUNICIPAL DE VOTUPORANGA/SP.  
CHAVE DE ACESSO: PROTM-105025-6V5K1K-8G3T4G | Para validar acesse nosso Portal em: <http://www.camaravotuporanga.sp.gov.br>.





# Câmara Municipal de Votuporanga

PALÁCIO 8 DE AGOSTO



Praça "Vereador Viana Filho" - Vila América  
CEP 15.502.105 - Fone/Fax (17)3421.1188 - 0800 775 1188  
CNPJ 49.677.917/0001-14  
[www.camaravotuporanga.sp.gov.br](http://www.camaravotuporanga.sp.gov.br)

Documento assinado pelo(s): MISSIONÁRIA EDINALVA.

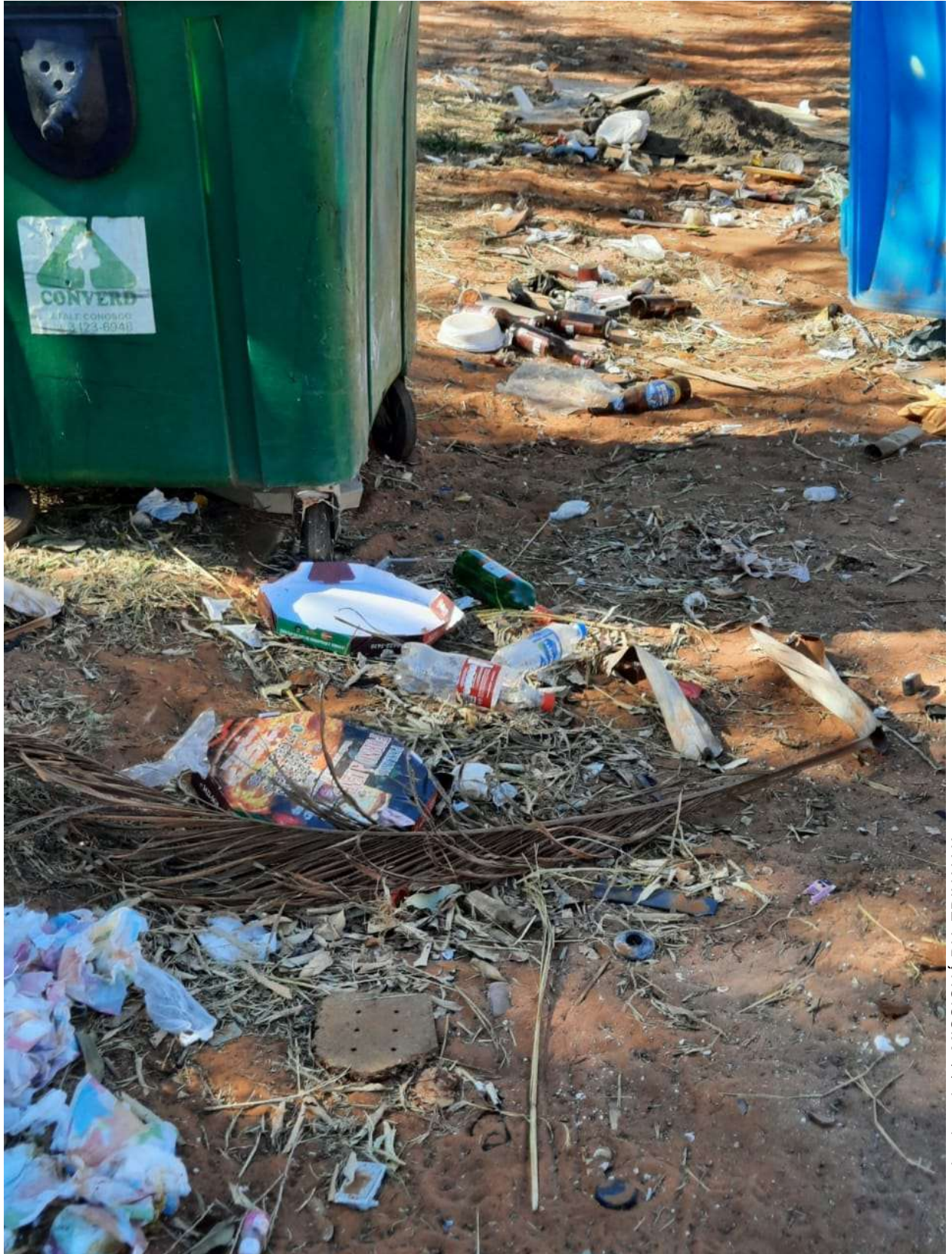
(\*) (\*) AVISO: ESTE DOCUMENTO FOI IMPORTADO DE OUTRO APLICATIVO E PODE APRESENTAR DIVERGÊNCIAS OU FALHAS NAS INFORMAÇÕES EXIBIDAS. (1)(0)(1)  
e-CAM | PROCESSO ELETRÔNICO | <<<<>> DOCUMENTO OFICIAL <<<<>> DATA / HORA DA IMPORTAÇÃO: 18/10/2025 23:33:58 | CÂMARA MUNICIPAL DE VOTUPORANGA/SP.  
CHAVE DE ACESSO: PROTM-105025-6V5K1K-8G3T4G | Para validar acesse nosso Portal em: <http://www.camaravotuporanga.sp.gov.br>.





# Câmara Municipal de Votuporanga

PALÁCIO 8 DE AGOSTO



Praça "Vereador Viana Filho" - Vila América  
CEP 15.502.105 - Fone/Fax (17)3421.1188 - 0800 775 1188  
CNPJ 49.677.917/0001-14

[www.camaravotuporanga.sp.gov.br](http://www.camaravotuporanga.sp.gov.br)

Documento assinado pelo(s): MISSIONÁRIA EDINALVA.  
(\*) (\*) AVISO: ESTE DOCUMENTO FOI IMPORTADO DE OUTRO APLICATIVO E PODE APRESENTAR DIVERGÊNCIAS OU FALHAS NAS INFORMAÇÕES EXIBIDAS. (1)(0)(1)  
e-CAM | PROCESSO ELETRÔNICO | <<<<<<>>>> DOCUMENTO OFICIAL <<<<<<>>>> DATA / HORA DA IMPORTAÇÃO: 18/10/2025 23:33:58 | CÂMARA MUNICIPAL DE VOTUPORANGA/SP.  
CHAVE DE ACESSO: PROTM-105025-6V5K1K-8G3T4G | Para validar acesse nosso Portal em: <http://www.camaravotuporanga.sp.gov.br>.





# Câmara Municipal de Votuporanga

PALÁCIO 8 DE AGOSTO





# Câmara Municipal de Votuporanga

PALÁCIO 8 DE AGOSTO





# Câmara Municipal de Votuporanga

PALÁCIO 8 DE AGOSTO





# Câmara Municipal de Votuporanga

PALÁCIO 8 DE AGOSTO





# Câmara Municipal de Votuporanga

PALÁCIO 8 DE AGOSTO



Praça "Vereador Viana Filho" - Vila América  
CEP 15.502.105 - Fone/Fax (17)3421.1188 - 0800 775 1188  
CNPJ 49.677.917/0001-14  
[www.camaravotuporanga.sp.gov.br](http://www.camaravotuporanga.sp.gov.br)

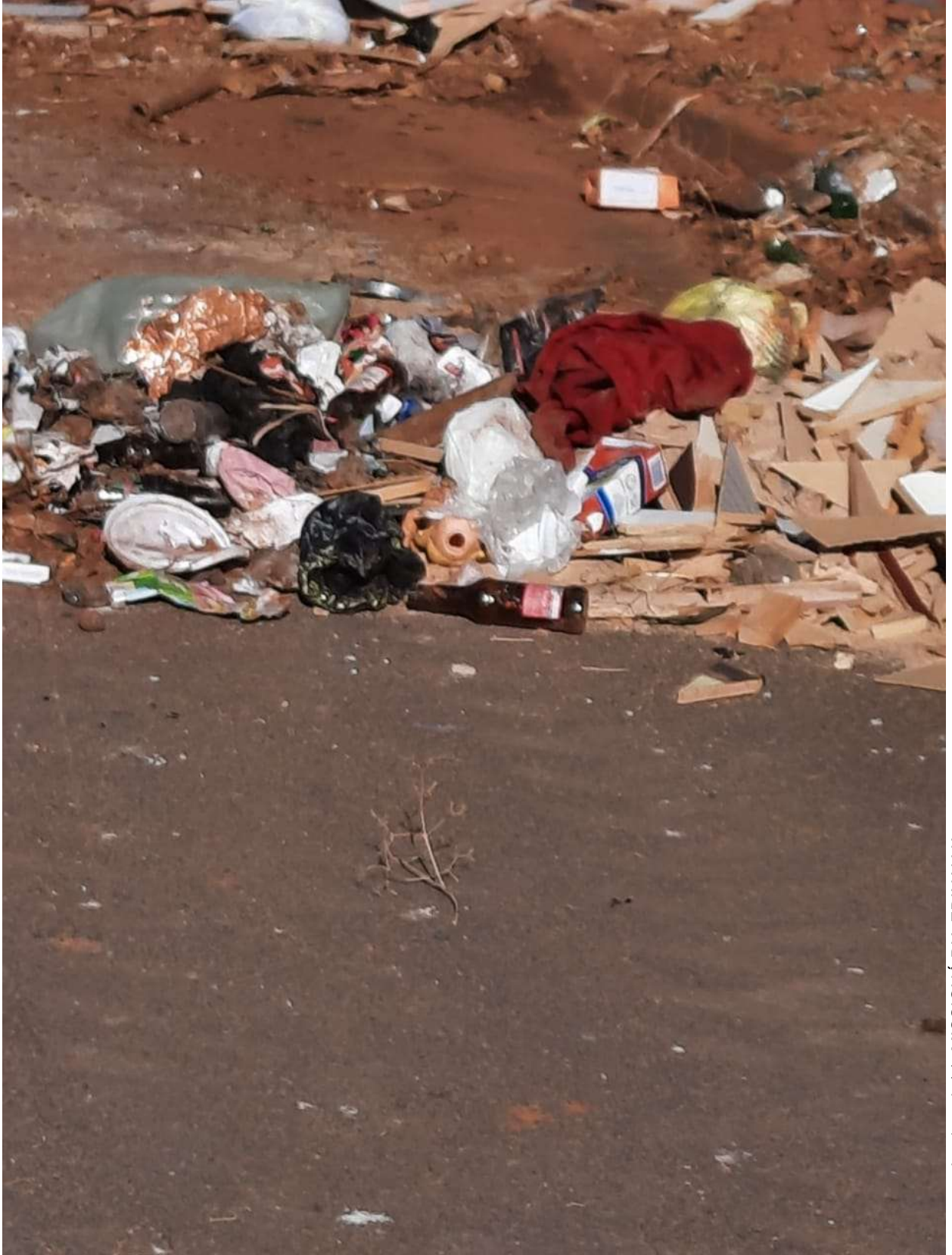
Documento assinado pelo(s): MISSIONÁRIA EDINALVA.  
(\*) (\*) AVISO: ESTE DOCUMENTO FOI IMPORTADO DE OUTRO APLICATIVO E PODE APRESENTAR DIVERGÊNCIAS OU FALHAS NAS INFORMAÇÕES EXIBIDAS. (1)(0)(1)  
e-CAM | PROCESSO ELETRÔNICO | <<<<<<>>>> DOCUMENTO OFICIAL <<<<<<>>>> DATA / HORA DA IMPORTAÇÃO: 18/10/2025 23:33:58 | CÂMARA MUNICIPAL DE VOTUPORANGA/SP.  
CHAVE DE ACESSO: PROTM-105025-6V5K1K-8G3T4G | Para validar acesse nosso Portal em: <http://www.camaravotuporanga.sp.gov.br>.





# Câmara Municipal de Votuporanga

PALÁCIO 8 DE AGOSTO



Praça "Vereador Viana Filho" - Vila América  
CEP 15.502.105 - Fone/Fax (17)3421.1188 - 0800 775 1188  
CNPJ 49.677.917/0001-14

[www.camaravotuporanga.sp.gov.br](http://www.camaravotuporanga.sp.gov.br)

Documento assinado pelo(s): MISSIONÁRIA EDINALVA.  
(\*) (\*) AVISO: ESTE DOCUMENTO FOI IMPORTADO DE OUTRO APLICATIVO E PODE APRESENTAR DIVERGÊNCIAS OU FALHAS NAS INFORMAÇÕES EXIBIDAS. (1)(0)(1)  
e-CAM | PROCESSO ELETRÔNICO | <<<<>> DOCUMENTO OFICIAL <<<<>> DATA / HORA DA IMPORTAÇÃO: 18/10/2025 23:33:58 | CÂMARA MUNICIPAL DE VOTUPORANGA/SP.  
CHAVE DE ACESSO: PROTM-105025-6V5K1K-8G3T4G | Para validar acesse nosso Portal em: <http://www.camaravotuporanga.sp.gov.br>.





# Câmara Municipal de Votuporanga

PALÁCIO 8 DE AGOSTO



Praça "Vereador Viana Filho" - Vila América  
CEP 15.502.105 - Fone/Fax (17)3421.1188 - 0800 775 1188  
CNPJ 49.677.917/0001-14

[www.camaravotuporanga.sp.gov.br](http://www.camaravotuporanga.sp.gov.br)

Documento assinado pelo(s): MISSIONÁRIA EDINALVA.  
(\*) (\*) AVISO: ESTE DOCUMENTO FOI IMPORTADO DE OUTRO APLICATIVO E PODE APRESENTAR DIVERGÊNCIAS OU FALHAS NAS INFORMAÇÕES EXIBIDAS. (1)(0)(1)  
e-CAM | PROCESSO ELETRÔNICO | <<<<<<>>>> DATA / HORA DA IMPORTAÇÃO: 18/10/2025 23:33:58 | CÂMARA MUNICIPAL DE VOTUPORANGA/SP.  
CHAVE DE ACESSO: PROTM-105025-6V5K1K-8G3T4G | Para validar acesse nosso Portal em: <http://www.camaravotuporanga.sp.gov.br>.



