



Câmara Municipal de Votuporanga

PALÁCIO 8 DE AGOSTO

INDICAÇÃO N.º 617/2022

Sr. Presidente

Srs. Vereadores

INDICO À MESA, nos termos regimentais, que seja oficiado ao Poder Executivo, para que através da Secretaria de Obras, inclua as Ruas do Sítio de Recreio Alto da Boa Vista Pampa Ville, no cronograma de obras de recapeamento asfáltico, uma vez que a malha asfáltica desse local encontra-se totalmente deteriorada.

Plenário “Dr. Octávio Viscardi”, 19 de dezembro de 2022.

MEIDÃO

Vereador

JUSTIFICATIVA

É sabido que com as intempéries e a passagem constante de veículos, a malha asfáltica existente em nossas vias públicas começa a ceder ocasionando muitos buracos, o que requer a realização de obras de recapeamento asfáltico para evitar diversos problemas como danos a veículos e acidentes com motociclistas e ciclistas, por exemplo.

Nesse contexto, munícipes procuraram este Vereador onde solicitaram que as Ruas do Sítio de Recreio Alto da Boa Vista Pampa Ville sejam incluídas no cronograma de obras de recapeamento asfáltico estabelecido pelo Poder Executivo, já que trata-se de medida plausível para garantir uma malha asfáltica de boa qualidade a todos moradores dessa via e as demais pessoas que por ali trafegam.

Vale ressaltar ainda que tal pleito representa a participação popular na gestão democrática da cidade no que tange ao desenvolvimento de suas políticas públicas.

Desta forma, apresentamos a presente propositura no sentido de que seja oficiado ao Poder Executivo, para que através da Secretaria Municipal de Obras, inclua as Ruas do Sítio de Recreio Alto da Boa Vista Pampa Ville, no cronograma de obras de recapeamento asfáltico, uma vez que a malha asfáltica desse local encontra-se totalmente deteriorada.





Câmara Municipal de Votuporanga

PALÁCIO 8 DE AGOSTO



Documento assinado pelo(s): MEIDÁ O.

(*) (*) AVISO: ESTE DOCUMENTO FOI IMPORTADO DE OUTRO APLICATIVO E PODE APRESENTAR DIVERGÊNCIAS OU FALHAS NAS INFORMAÇÕES EXIBIDAS. (1)(0)(1)
e-CAM | PROCESSO ELETRÔNICO | <<<<>> DOCUMENTO OFICIAL <<<<>> DATA / HORA DA IMPORTAÇÃO: 12/02/2026 12:55:54 | CÂMARA MUNICIPAL DE VOTUPORANGA/SP.
CHAVE DE ACESSO: PROTM-1873338-6L2K2X-8S8M3D | Para validar acesse nosso Portal em: <http://www.camaravotuporanga.sp.gov.br>.





Câmara Municipal de Votuporanga

PALÁCIO 8 DE AGOSTO





Câmara Municipal de Votuporanga

PALÁCIO 8 DE AGOSTO



Documento assinado pelo(s): MEIDÁ O.
(*) (*) AVISO: ESTE DOCUMENTO FOI IMPORTADO DE OUTRO APLICATIVO E PODE APRESENTAR DIVERGÊNCIAS OU FALHAS NAS INFORMAÇÕES EXIBIDAS. (1)(0)(1)
e-CAM | PROCESSO ELETRÔNICO | <<<<>> DOCUMENTO OFICIAL <<<<>> DATA / HORA DA IMPORTAÇÃO: 12/02/2026 12:55:54 | CÂMARA MUNICIPAL DE VOTUPORANGA/SP.
CHAVE DE ACESSO: PROTM-187338-6L2K2X-8S8M3D | Para validar acesse nosso Portal em: <http://www.camaravotuporanga.sp.gov.br>.





Câmara Municipal de Votuporanga

PALÁCIO 8 DE AGOSTO



Documento assinado pelo(s): MEIDÁ O.

(*) (*) AVISO: ESTE DOCUMENTO FOI IMPORTADO DE OUTRO APLICATIVO E PODE APRESENTAR DIVERGÊNCIAS OU FALHAS NAS INFORMAÇÕES EXIBIDAS. (1)(0)(1)
e-CAM | PROCESSO ELETRÔNICO | <<<<>> DOCUMENTO OFICIAL <<<<>> DATA / HORA DA IMPORTAÇÃO: 12/02/2026 12:55:54 | CÂMARA MUNICIPAL DE VOTUPORANGA/SP.
CHAVE DE ACESSO: PROTM-187338-6L2K2X-8S8M3D | Para validar acesse nosso Portal em: <http://www.camaravotuporanga.sp.gov.br>.





Câmara Municipal de Votuporanga

PALÁCIO 8 DE AGOSTO



Praça "Vereador Viana Filho" - Vila América
CEP 15.502.105 - Fone/Fax (17)3421.1188 - 0800 775 1188
CNPJ 49.677.917/0001-14
www.camaravotuporanga.sp.gov.br

Documento assinado pelo(s): MEIDÁ O.

(*) (*) AVISO: ESTE DOCUMENTO FOI IMPORTADO DE OUTRO APLICATIVO E PODE APRESENTAR DIVERGÊNCIAS OU FALHAS NAS INFORMAÇÕES EXIBIDAS. (1)(0)(1)
e-CAM | PROCESSO ELETRÔNICO | <<<<>> DOCUMENTO OFICIAL <<<<>> DATA / HORA DA IMPORTAÇÃO: 12/02/2026 12:55:54 | CÂMARA MUNICIPAL DE VOTUPORANGA/SP.
CHAVE DE ACESSO: PROTM-187338-6L2K2X-8S8M3D | Para validar acesse nosso Portal em: <http://www.camaravotuporanga.sp.gov.br>.





Câmara Municipal de Votuporanga

PALÁCIO 8 DE AGOSTO



Documento assinado pelo(s): MEIDÁ O.

(*) (*) AVISO: ESTE DOCUMENTO FOI IMPORTADO DE OUTRO APLICATIVO E PODE APRESENTAR DIVERGÊNCIAS OU FALHAS NAS INFORMAÇÕES EXIBIDAS. (1)(0)(1)
e-CAM | PROCESSO ELETRÔNICO | <<<<<<>>>> DOCUMENTO OFICIAL<<<<<<>>>> DATA / HORA DA IMPORTAÇÃO: 12/02/2026 12:55:54 | CÂMARA MUNICIPAL DE VOTUPORANGA/SP.
CHAVE DE ACESSO: PROTM-187338-6L2K2X-8S8M3D | Para validar acesse nosso Portal em: <http://www.camaravotuporanga.sp.gov.br>.





Câmara Municipal de Votuporanga

PALÁCIO 8 DE AGOSTO





Câmara Municipal de Votuporanga

PALÁCIO 8 DE AGOSTO



Documento assinado pelo(s): MEIDÁ O.

(*) (*) AVISO: ESTE DOCUMENTO FOI IMPORTADO DE OUTRO APLICATIVO E PODE APRESENTAR DIVERGÊNCIAS OU FALHAS NAS INFORMAÇÕES EXIBIDAS. (1)(0)(1)
e-CAM | PROCESSO ELETRÔNICO | <<<<>> DOCUMENTO OFICIAL <<<<>> DATA / HORA DA IMPORTAÇÃO: 12/02/2026 12:55:54 | CÂMARA MUNICIPAL DE VOTUPORANGA/SP.
CHAVE DE ACESSO: PROTM-187338-6L2K2X-8S8M3D | Para validar acesse nosso Portal em: <http://www.camaravotuporanga.sp.gov.br>.





Câmara Municipal de Votuporanga

PALÁCIO 8 DE AGOSTO



Praça "Vereador Viana Filho" - Vila América
CEP 15.502.105 – Fone/Fax (17)3421.1188 – 0800 775 1188
CNPJ 49.677.917/0001-14
www.camaravotuporanga.sp.gov.br

Documento assinado pelo(s): MEIDÁ O.
(*) (*) AVISO: ESTE DOCUMENTO FOI IMPORTADO DE OUTRO APLICATIVO E PODE APRESENTAR DIVERGÊNCIAS OU FALHAS NAS INFORMAÇÕES EXIBIDAS. (1)(0)(1)
e-CAM | PROCESSO ELETRÔNICO | <<<<<<>>>> DOCUMENTO OFICIAL<<<<<<>>>> DATA / HORA DA IMPORTAÇÃO: 12/02/2026 12:55:54 | CÂMARA MUNICIPAL DE VOTUPORANGA/SP.
CHAVE DE ACESSO: PROTM-187338-6L2K2X-8S8M3D | Para validar acesse nosso Portal em: <http://www.camaravotuporanga.sp.gov.br>.





Câmara Municipal de Votuporanga

PALÁCIO 8 DE AGOSTO



Praça "Vereador Viana Filho" - Vila América
CEP 15.502.105 – Fone/Fax (17)3421.1188 – 0800 775 1188
CNPJ 49.677.917/0001-14
www.camaravotuporanga.sp.gov.br



Documento assinado pelo(s): MEIDÁ O.
(*) (*) AVISO: ESTE DOCUMENTO FOI IMPORTADO DE OUTRO APLICATIVO E PODE APRESENTAR DIVERGÊNCIAS OU FALHAS NAS INFORMAÇÕES EXIBIDAS. (1)(0)(1)
e-CAM | PROCESSO ELETRÔNICO | <<<<<<>>>> DOCUMENTO OFICIAL<<<<<<>>>> DATA / HORA DA IMPORTAÇÃO: 12/02/2026 12:55:54 | CÂMARA MUNICIPAL DE VOTUPORANGA/SP.
CHAVE DE ACESSO: PROTM-187338-6L2K2X-8S8M3D | Para validar acesse nosso Portal em: <http://www.camaravotuporanga.sp.gov.br>.



Câmara Municipal de Votuporanga

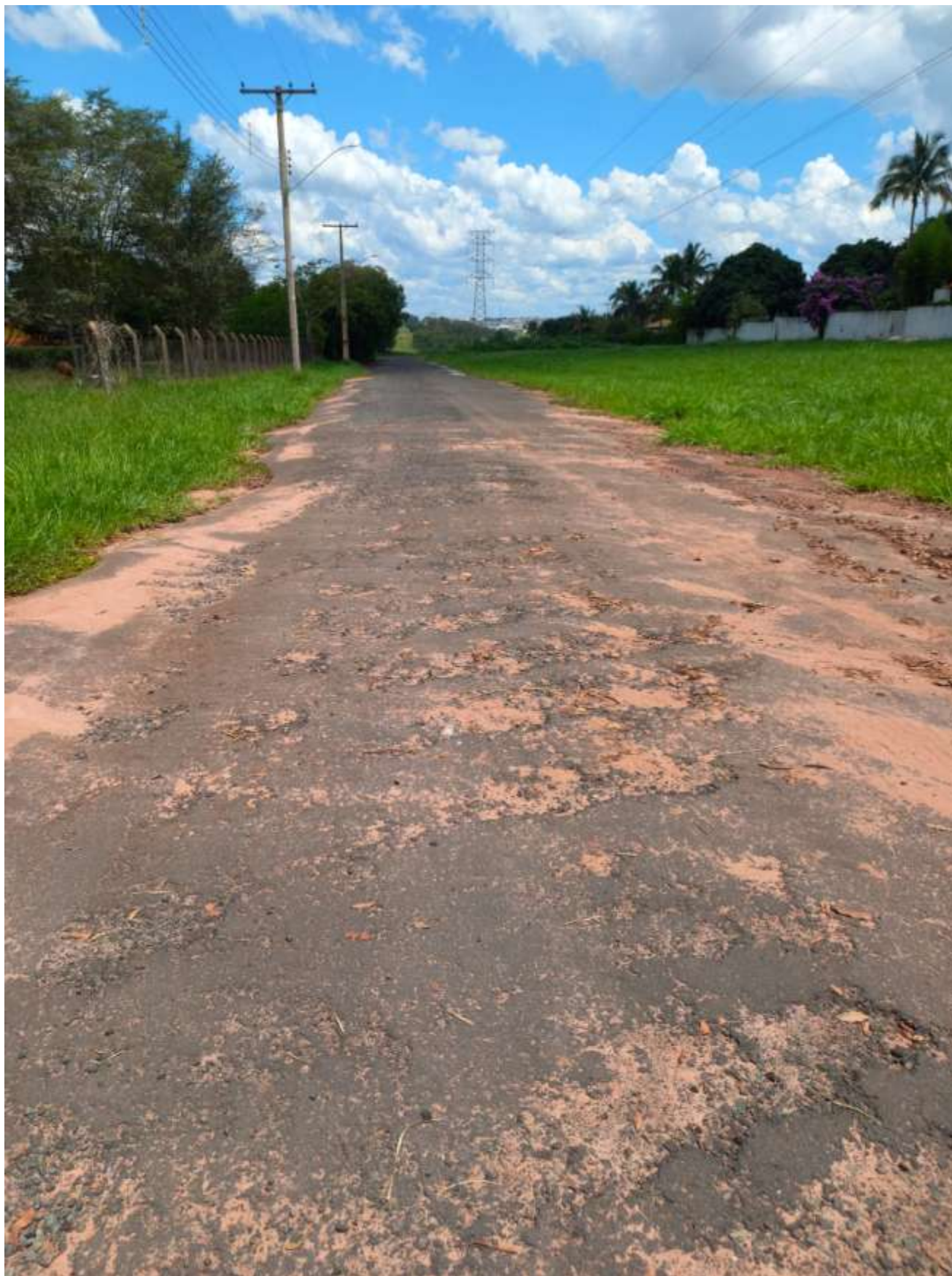
PALÁCIO 8 DE AGOSTO





Câmara Municipal de Votuporanga

PALÁCIO 8 DE AGOSTO



Praça "Vereador Viana Filho" - Vila América
CEP 15.502.105 – Fone/Fax (17)3421.1188 – 0800 775 1188
CNPJ 49.677.917/0001-14
www.camaravotuporanga.sp.gov.br



Documento assinado pelo(s): MEIDÁ O.
(*) (*) AVISO: ESTE DOCUMENTO FOI IMPORTADO DE OUTRO APLICATIVO E PODE APRESENTAR DIVERGÊNCIAS OU FALHAS NAS INFORMAÇÕES EXIBIDAS. (1)(0)(1)
e-CAM | PROCESSO ELETRÔNICO | <<<<<<>>>> DOCUMENTO OFICIAL<<<<<<>>>> DATA / HORA DA IMPORTAÇÃO: 12/02/2026 12:55:54 | CÂMARA MUNICIPAL DE VOTUPORANGA/SP.
CHAVE DE ACESSO: PROTM-187338-6L2K2X-8S8M3D | Para validar acesse nosso Portal em: <http://www.camaravotuporanga.sp.gov.br>.



Câmara Municipal de Votuporanga

PALÁCIO 8 DE AGOSTO



Documento assinado pelo(s): MEIDÁ O.
(*) (*) AVISO: ESTE DOCUMENTO FOI IMPORTADO DE OUTRO APLICATIVO E PODE APRESENTAR DIVERGÊNCIAS OU FALHAS NAS INFORMAÇÕES EXIBIDAS. (1)(0)(1)
e-CAM | PROCESSO ELETRÔNICO | <<<<<<>>>> DOCUMENTO OFICIAL<<<<<<>>>> DATA / HORA DA IMPORTAÇÃO: 12/02/2026 12:55:54 | CÂMARA MUNICIPAL DE VOTUPORANGA/SP.
CHAVE DE ACESSO: PROTM-187338-6L2K2X-8S8M3D | Para validar acesse nosso Portal em: <http://www.camaravotuporanga.sp.gov.br>.





Câmara Municipal de Votuporanga

PALÁCIO 8 DE AGOSTO





Câmara Municipal de Votuporanga

PALÁCIO 8 DE AGOSTO



Documento assinado pelo(s): MEIDÁ O.

(*) (*) AVISO: ESTE DOCUMENTO FOI IMPORTADO DE OUTRO APLICATIVO E PODE APRESENTAR DIVERGÊNCIAS OU FALHAS NAS INFORMAÇÕES EXIBIDAS. (1)(0)(1)
e-CAM | PROCESSO ELETRÔNICO | <<<<>> DOCUMENTO OFICIAL <<<<>> DATA / HORA DA IMPORTAÇÃO: 12/02/2026 12:55:54 | CÂMARA MUNICIPAL DE VOTUPORANGA/SP.
CHAVE DE ACESSO: PROTM-1873338-6L2K2X-8S8M3D | Para validar acesse nosso Portal em: <http://www.camaravotuporanga.sp.gov.br>.





Câmara Municipal de Votuporanga

PALÁCIO 8 DE AGOSTO



Praça "Vereador Viana Filho" - Vila América
CEP 15.502.105 – Fone/Fax (17)3421.1188 – 0800 775 1188
CNPJ 49.677.917/0001-14
www.camaravotuporanga.sp.gov.br



Documento assinado pelo(s): MEIDÁ O.
(*) (*) AVISO: ESTE DOCUMENTO FOI IMPORTADO DE OUTRO APLICATIVO E PODE APRESENTAR DIVERGÊNCIAS OU FALHAS NAS INFORMAÇÕES EXIBIDAS. (1)(0)(1)
e-CAM | PROCESSO ELETRÔNICO | <<<<<<>>>> DOCUMENTO OFICIAL<<<<<<>>>> DATA / HORA DA IMPORTAÇÃO: 12/02/2026 12:55:54 | CÂMARA MUNICIPAL DE VOTUPORANGA/SP.
CHAVE DE ACESSO: PROTM-187338-6L2K2X-8S8M3D | Para validar acesse nosso Portal em: <http://www.camaravotuporanga.sp.gov.br>.