

F. C. LOPES INFORMÁTICA LTDA ME
RUA PADRE IZIDORO, 3007-PATRIMONIO NOVO
CEP. 15.502-225- Fone: (017)99715-7173
VOTUPORANGA – SP -
CNPJ.13.157.549/0001-36 I.E. 718.058.985-110

ANEXO II - PROPOSTA COMERCIAL

Câmara Municipal de Votuporanga/SP.

Prezados Senhor(a)s:

Manifestando interesse em participar do **PREGÃO ELETRÔNICO 02/2026, Processo Administrativo nº 37/2026** instaurado por essa Câmara Municipal, vimos perante ao Sr. Pregoeiro, tempestivamente, apresentar a nossa proposta.

Nesta oportunidade, para todos os fins e legais efeitos, declaramos que conhecemos todos os termos do Edital de Pregão Eletrônico 02/2026 – Processo Administrativo nº 37/2026, bem assim da Lei Federal nº 14.133/2021, do Ato da Mesa Diretora nº 30, de 27 de dezembro de 2023, Ato da Mesa Diretora nº 25, de 22 de outubro de 2024 e demais legislação aplicável.

EMPRESA:

RAZÃO SOCIAL: F. C. LOPES INFORMÁTICA LTDA - ME
ENDEREÇO: RUA PE. IZIDORO CORDEIROS PARANHOS Nº3007 PATRIMONIO NOVO
CEP: 15.502-225 CIDADE: VOTUPORANGA – SP FONE: 17 99715-7173
CNPJ: 13.157.549/0001-36 I.E.: 718.058.985-110
CONTA CORRENTE P/ DEPÓSITO:
BANCO SANTANDER AG: 0091 C/C 13003334 – DIG. 9 EMAIL: delteconf@hotmail.com

RESPONSÁVEL:

NOME: FERNANDO CÉSAR LOPES
ENDEREÇO: RUA DAS AMERICAS 2174 – JARDIM BELA VISTA
VOTUPORANGA – SP CEP: 15.501-125
CPF: 070.623.598-31 RG.:19.871.353-8
QUALIFICAÇÃO: PROPRIETÁRIO ESTADO CIVIL: DIVORCIADO
DATA NASCIMENTO: 15/02/1972
TEL: (17) 99715-7173 EMAIL: delteconf@hotmail.com

OBJETO: Aquisição de equipamentos de informática, novos, de primeiro uso, devidamente acondicionados em embalagem original de fábrica, incluindo computadores do tipo desktop, notebooks, monitores, periféricos e demais acessórios necessários ao seu pleno funcionamento, destinados ao atendimento das demandas operacionais e administrativas dos diversos setores da Câmara Municipal de Votuporanga.

ITEM	QTD	UND	DESCRIÇÃO	MARCA	VALOR UNIT.	VALOR TOTAL
03	01	UNID	COMPUTADOR DESKTOP PARA EDIÇÃO DE VÍDEO ESPECIFICAÇÕES TÉCNICAS MÍNIMAS: Item1. Processador Geração: Zen 5 ou superior; Soquete: AM5; Frequência base: 4.3 Ghz ou superior; Frequência máxima: 5.7 Ghz ou superior; Número de núcleos: 16; Número de threads: 32; Item 2. Sistema de arrefecimento Tipo de resfriamento: Líquido (Water Cooler); Tamanho: 360mm – 3 (três) ventoinhas sob o radiador; Tela: LCD com informações sobre a temperatura da CPU; Compatibilidade: AM5. Item 3. Placa mãe Geração: Compatibilidade com Processador Zen 5 ou superior; Soquete suportado: AM5; Chipset: B850M ou superior; Fator de Forma: mATX; Slots de memória: 4 (quatro) slots DIMM do tipo DDR5 com capacidade máxima até 256GB ou superior; Conectores mínimos do painel traseiro: 4 x portas USB 2.0/1.1; 5 x portas USB 3.2 Gen 1; 2 x portas USB 3.2 Gen 2 Tipo A; 1 x porta USB Tipo C; 1 x porta RJ-45; 2 x conectores de antena (Placa WiFi6E integrada); 2 x conectores de áudio (Áudio com entrada e saída de linha). Slots de expansão: 01 (um) conector M.2 (M2A_CPU), integrado na CPU, com suporte para SSDs Socket 3, chave M, tipo 25110/22110/2580/2280: 01 (um) conector M.2 (M2B_CPU), integrado na CPU, com suporte para SSDs Socket 3, chave M, tipo 22110/2280: 04 (quatro) conectores	RYZEN 9 9950X WATER COOLER DUEX , DXWC360VISION PLACA MÃE GIGABYTE B850M AORUS ELITE WI-FI PLACA DE VÍDEO ASUS DUAL OC WHITE 16GB GEFORCE RTX5060TI GDDR7 - DUAL-RTX5060TI-O16G KEEPDATA KD56N46/16G KEEPDATA KD56N46/16G SSD KINGSTON M.2 1TB NV3 NVME - SNV3S/1000G HD TOSHIBA 8TB N300 PRO NAS 3.5" SATA 3 7200RPM 512MB - HDWG780UZSVB GABINETE GAMER CORSAIR 480T CC- 9011271-WW FONTE CORSAIR SF1000, CP-9020257- WW WINDOWS 11 PRO 64 BITS	R\$ 18.572,00	R\$ 18.572,00

F. C. LOPES INFORMÁTICA LTDA ME

RUA PADRE IZIDORO, 3007-PATRIMONIO NOVO

CEP. 15.502-225- Fone: (017)99715-7173

VOTUPORANGA – SP -

CNPJ.13.157.549/0001-36 I.E. 718.058.985-110

SATA de 6 Gb/s. 01 (um) slot PCI Express x16 (PCIEX16); 01 (um) slot PCI Express x16, com suporte a PCIe 3.0 e execução a x4 (PCIEX4). Item 4. Rede com fio 01 (uma) porta de Rede com fio (RJ45) com 2.5G (10/100/1000/2500Mbit) integrado à Placa mãe; Item 5. Rede sem fio e Bluetooth 01 (uma) Placa sem fio Wi-Fi 6E e Bluetooth 5.3 ou superior integrado à Placa mãe; Item 6. Memória RAM 02 (duas) unidades DIMM de 16 GB de RAM DDR5 (5600MT/s) (2 x 16 GB DUAL CHANELL) ou superior, totalizando 32 GB de RAM; Item 7. Placa de Vídeo Série: 50 ou superior; Memória: 16GB do tipo GDDR 7 ou superior; CUDA Cores: 4608 ou superior; Barramento: PCI Express 5.0 x8; Frequência base ou turbo: 2.57 GHz ou superior; Saídas de vídeo: 03 (três) portas DisplayPort 2.1; 01 (uma) porta HDMI. Item 8. Unidades de armazenamento 01 (um) SSD PCI-e 4.0 NVMe M.2 de 1TB com velocidade de Leitura mínima de 6000MBs e velocidade de Gravação mínima de 4000MBs ou superior; 01 (um) HD SATA 6.0 Gbit/s com capacidade de armazenamento de 4TB, velocidade de rotação de 7200 RPM e cache total de 512mb. Item 9. Gabinete Tipo do Gabinete: Mid Tower; Material: Aço; Cor: Escura; Painel lateral: Vidro temperado; Suporte de placa mãe: ATX/M-ATX/Mini-ITX; Suporte para Water Cooler: Topo: 360mm; Compatibilidade com Fonte: ATX; Compatibilidade com GPU: Até 400mm; * O Gabinete ofertado deverá ser compatível com demais itens do descritivo. Item 10. Fonte de alimentação Potência: 1000W real ou superior; Certificação: Cybenetics Platinum; Com cabo de força. Item 11. Demais características e Acessórios 01 (uma) Licença Microsoft Windows 11 Pro OEM original inclusa (distribuidor autorizado Microsoft); GARANTIA ON SITE DE NO MÍNIMO 12 MESES.

VALOR TOTAL R\$ 18.572,00

(DEZOITO MIL QUINHENTOS E SETENTA E DOIS REAIS)

PRAZO DE PAGAMENTO: CONFORME EDITAL.

PRAZO DE ENTREGA: CONFORME EDITAL.

GARANTIA: CONFORME EDITAL.

VALIDADE DA PROPOSTA: 60 (SESSENTA) DIAS.

DECLARAMOS, que a proposta econômica apresentada compreende a integralidade dos custos para atendimento aos direitos trabalhistas assegurados na Constituição Federal, nas leis trabalhistas, nas normas infralegais, nas convenções coletivas de trabalho, e nos termos de ajustamento de conduta vigentes na data de sua entrega em definitivo e que cumpre plenamente os requisitos de habilitação definidos no instrumento convocatório.

No valor da proposta estão inclusos todos os tipos de gastos diretos e indiretos, como fretes, impostos, taxas, encargos sociais, lucro e etc. para perfeita execução e entrega do que está disposto no termo de referência.

FERNANDO CESAR
LOPES:070623598
31

Assinado de forma digital
por FERNANDO CESAR
LOPES:07062359831
Dados: 2026.04.23
14:07:45 -03'00'

Votuporanga-SP, 23 de Abril de 2026.

F.C.LOPES INFORMÁTICA LTDA-ME
CNPJ Nº 13.157.549/0001-36
FERNANDO CESAR LOPES
PROPRIETÁRIO



[🏠](#) > [Processadores Ryzen](#) > [AMD Ryzen™ 9 9950X](#)

NESTA PÁGINA 



Feedback



[Encontre Varejistas](#)

[Compre em AMD.com](#) 

[Saiba mais sobre o Ryzen](#)

[Expand All](#)

Especificações gerais

Nome	AMD Ryzen™ 9 9950X
Família	Ryzen
Série	Ryzen 9000 Series
Fator de forma	Desktops , Processador na caixa
Market Segment	Enthusiast Desktop
Disponibilidade regional	Global
Nome de código antigo	Granite Ridge AM5
Arquitetura do processador	Zen 5
Nº de núcleos de CPU	16

Multithreading (SMT)	Sim
Nº de threads	32
Aumento de clock máx. ⓘ	Até 5.7 GHz
Clock básico ⓘ	4.3 GHz
Cache L1	1280 KB
Cache L2	16 MB
Cache L3	64 MB
TDP padrão	170W
Tecnologia de processador para núcleos de CPU	TSMC 4nm FinFET
Tecnologia de processador para I/O Die	TSMC 6nm FinFET
Contagem do pacote Die	3
Desbloqueado para overclocking ⓘ	Sim
AMD EXPO™ Memory Overclocking Technology	Sim
Precision Boost Overdrive	Sim
Desvios de tensão do otimizador de curva	Sim
AMD Ryzen™ Master Support	Sim
Soquete da CPU	AM5
Supporting Chipsets	A620 , X670E , X670 , B650E , B650 , X870E , X870 , B840 , B850

CPU Boost Technology	Precision Boost 2
Conjunto de instruções	x86-64
Extensões compatíveis	AES , AMD-V , AVX , AVX2 , AVX512 , FMA3 , MMX-plus , SHA , SSE , SSE2 , SSE3 , SSE4.1 , SSE4.2 , SSE4A , SSSE3 , x86-64
Solução Térmica (PIB)	Não incluído
Recommended Cooler	Liquid cooler recommended for optimal performance
Temperatura máx. de funcionamento (Tjmax)	95°C
Data de lançamento	08/15/2024
*Suporte a SO	Windows 11 - 64-Bit Edition , Windows 10 - 64-Bit Edition , RHEL x86 64-Bit , Ubuntu x86 64-Bit

Conectividade

Native USB 3.2 Gen 2 (10Gbps)	4
Native USB 2.0 (480Mbps)	1
PCI Express® Version	PCIe® 5.0
Native PCIe® Lanes (Total/Usable)	28 , 24
Additional Usable PCIe Lanes from Motherboard	X870E 8x Gen4 X870 4x Gen4 X670E 12x Gen4 X670 12x Gen4 B650E 8x Gen4

B650 8x Gen4

Suporte para NVMe Boot , RAID0 , RAID1 , RAID5 , RAID10

Tipo de memória do sistema DDR5

2

Memória máxima 256 GB

Subtipo de memória do sistema UDIMM

Velocidade máxima da memória
2x1R DDR5-5600
2x2R DDR5-5600
4x1R DDR5-3600
4x2R DDR5-3600

Suporte a ECC Yes (Requires mobo support)

Capacidades gráficas

Modelo da placa de vídeo AMD Radeon™ Graphics

Contagem de núcleos gráficos 2

Frequência de gráficos 2200 MHz

USB Type-C® DisplayPort™ Alternate Mode Sim

IDs de produto

Principais recursos

B850M AORUS ELITE WIFI6E (Rev. 1.x)

[Características](#) [Especificações](#) [Suporte](#) [Galeria de Imagens](#) [Where to Buy](#)

Especificações

CPU

AMD Socket AM5, support for:

AMD Ryzen™ 9000 Series Processors/

AMD Ryzen™ 8000 Series Processors/

AMD Ryzen™ 7000 Series Processors

(Go to GIGABYTE's website for the latest CPU support list.)

Chipset

AMD B850

Memória

Support for DDR5 8200(O.C.) / 8000(O.C.) / 7950(O.C.) / 7900(O.C.) / 7800(O.C.) / 7600(O.C.) / 7400(O.C.) / 7200(O.C.) / 7000(O.C.) / 6800(O.C.) / 6600(O.C.) / 6400(O.C.) / 6200(O.C.) / 6000(O.C.) / 5800(O.C.) / 5600(O.C.) / 5200 / 4800 / 4400 MT/s memory modules.

4 x DDR5 DIMM sockets supporting up to 256 GB (64 GB single DIMM capacity) of system memory

Dual channel memory architecture

Support for non-ECC Un-buffered DIMM 1Rx8/2Rx8/1Rx16 memory modules

Support for AMD EXTended Profiles for Overclocking (AMD EXPO™) and Extreme Memory Profile (XMP) memory modules

(The CPU and memory configuration may affect the supported memory types, data rate (speed), and number of DRAM modules, please refer to "Memory Support List" on GIGABYTE's website for more information.)

Gráficos Onboard

Integrated Graphics Processor with AMD Radeon™ Graphics support:

- 1 x DisplayPort, supporting a maximum resolution of 3840x2160@144 Hz

* Support for DisplayPort 1.4 version and HDR.

- 1 x Front HDMI port, supporting a maximum resolution of 1920x1080@30 Hz

* Support for HDMI 1.4 version.

(Graphics specifications may vary depending on CPU support.)

Realtek® Audio CODEC (Only for rev. 1.0)

High Definition Audio

2/4/5.1/7.1-channel

* You can change the functionality of an audio jack using the audio software. To configure 7.1-channel audio, access the audio software for audio settings.

Support for S/PDIF Out

Realtek® ALC1220 CODEC (Only for rev. 1.1)

* The back panel line out jack supports DSD audio.

High Definition Audio

2/4/5.1/7.1-channel

* You can change the functionality of an audio jack using the audio software. To configure 7.1-channel audio, access the audio software for audio settings.

Support for S/PDIF Out

LAN

Realtek® 2.5GbE LAN chip (2.5 Gbps/1 Gbps/100 Mbps)

Wireless Communication module

Realtek® Wi-Fi 6E RTL8852CE

- WIFI a, b, g, n, ac, ax, supporting 2.4/5/6 GHz carrier frequency bands

- BLUETOOTH 5.3

- Support for 11ax 160MHz wireless standard

(Actual data rate may vary depending on environment and equipment.)

Slots de Expansão

1 x PCI Express x16 slot (PCIEX16), integrated in the CPU:

□ AMD Ryzen™ 9000/7000 Series Processors support PCIe 5.0 x16 mode

□ AMD Ryzen™ 8000 Series-Phoenix 1 Processors support PCIe 4.0 x8 mode

□ AMD Ryzen™ 8000 Series-Phoenix 2 Processors support PCIe 4.0 x4 mode

* The PCIEX16 slot can only support a graphics card or an NVMe SSD. If only one graphics card is to be installed, be sure to install it in the PCIEX16 slot.

Chipset:

- 1 x PCI Express x16 slot, supporting PCIe 3.0 and running at x4 (PCIEX4)

Interface de Armazenamento

1 x M.2 connector (M2A_CPU), integrated in the CPU, supporting Socket 3, M key, type

25110/22110/2580/2280 SSDs:

□ AMD Ryzen™ 9000/7000 Series Processors support PCIe 5.0 x4/x2 SSDs

□ AMD Ryzen™ 8000 Series-Phoenix 1 Processors support PCIe 4.0 x4/x2 SSDs

□ AMD Ryzen™ 8000 Series-Phoenix 2 Processors support PCIe 4.0 x4/x2 SSDs

1 x M.2 connector (M2B_CPU), integrated in the CPU, supporting Socket 3, M key, type 22110/2280 SSDs:

□ AMD Ryzen™ 9000/7000 Series Processors support PCIe 4.0 x4/x2 SSDs

□ AMD Ryzen™ 8000 Series-Phoenix 1 Processors support PCIe 4.0 x4/x2 SSDs

□ AMD Ryzen™ 8000 Series-Phoenix 2 Processors support PCIe 4.0 x2 SSDs

4 x SATA 6Gb/s connectors

RAID 0, RAID 1, RAID 5, and RAID 10 support for NVMe SSD storage devices

* RAID 5 is only available on AMD Ryzen™ 9000 Series Processors.

RAID 0, RAID 1, and RAID 10 support for SATA storage devices

USB

CPU:

- 1 x USB Type-C® port on the back panel, with USB 3.2 Gen 2 support
- 2 x USB 3.2 Gen 2 Type-A ports (red) on the back panel

CPU+USB 2.0 Hub:

- 4 x USB 2.0/1.1 ports on the back panel

Chipset+USB 3.2 Gen 1 Hub:

- 4 x USB 3.2 Gen 1 ports on the back panel

Chipset:

- 1 x USB Type-C® port with USB 3.2 Gen 2x2 support, available through the internal USB header
- 3 x USB 3.2 Gen 1 ports (1 port on the back panel, 2 ports available through the internal USB header)
- 4 x USB 2.0/1.1 ports available through the internal USB headers

Conectores Internos I/O

1 x 24-pin ATX main power connector

1 x 8-pin ATX 12V power connector

1 x CPU fan header

1 x CPU fan/water cooling pump header

3 x system fan headers

1 x system fan/water cooling pump header

3 x addressable RGB Gen2 LED strip headers

1 x RGB LED strip header

2 x M.2 Socket 3 connectors

4 x SATA 6Gb/s connectors

1 x front panel header

1 x front panel audio header

1 x USB Type-C® header, with USB 3.2 Gen 2x2 support

1 x USB 3.2 Gen 1 header

2 x USB 2.0/1.1 headers

1 x Trusted Platform Module header (For the GC-TPM2.0 SPI/GC-TPM2.0 SPI 2.0/GC-TPM2.0 SPI V2 module only)

1 x HDMI port (Note)

1 x reset button

1 x reset jumper

1 x Clear CMOS jumper

(Note) Actual support may vary by CPU.

Conectores Painel Traseiro

1 x DisplayPort (Note)

5 x USB 3.2 Gen 1 ports
2 x USB 3.2 Gen 2 Type-A ports (red)
1 x USB Type-C® port, with USB 3.2 Gen 2 support
1 x RJ-45 port
2 x antenna connectors (2T2R)
2 x audio jacks
1 x optical S/PDIF Out connector

(Note) Actual support may vary by CPU.

Controlador I/O

iTE® I/O Controller Chip

Monitoramento H/W

Voltage detection
Temperature detection
Fan speed detection
Water cooling flow rate detection
Fan fail warning
Fan speed control

* Whether the fan (pump) speed control function is supported will depend on the fan(pump) you install.

BIOS

1 x 256 Mbit flash
Use of licensed AMI UEFI BIOS
PnP 1.0a, DMI 2.7, WfM 2.0, SM BIOS 2.7, ACPI 5.0

Características Exclusivas

Support for GIGABYTE Control Center (GCC)

* Available applications in GCC may vary by motherboard model. Supported functions of each application may also vary depending on motherboard specifications.

Support for Q-Flash
Support for Q-Flash Plus
Support for Smart Backup

Pacote de Software

Norton® Internet Security (OEM version)
LAN bandwidth management software

Sistema Operacional

Support for Windows 11 64-bit
Support for Windows 10 64-bit

Form Factor



ProArt

BUSINESS

Gaming

Loja
Online

Notebooks

Consoles

Monitores



Placas-mãe /
Componentes

Redes /
IoT /

Acessórios

Business

Promoções

Suporte

DUAL-RTX5060TI-O16G



Modelo

DUAL-RTX5060TI-O16G

GPU

NVIDIA® GeForce RTX™ 5060 Ti

AI Performance

759 TOPs

Barramento Padrão

PCI Express 5.0

OpenGL

OpenGL®4.6

Memória de Vídeo

16GB GDDR7

Clock

OC mode: 2632MHz
Default mode: 2602MHz (Boost Clock)

Núcleo CUDA

4608



DUAL-RTX5060TI-O16G

Interface de Memória 128 bits

Resolução Resolução Máx Digital 7680 x 4320

Interface Yes x 1 (Native HDMI 2.1b), Yes x 3 (Native DisplayPort 2.1b), Suporte HDCP: Sim (2.3)

Suporte Máximo de Telas 4

Suporte NVlink/ Crossfire Não

Acessórios 1 x Speedsetup Manual
1 x Thank You Card

Software ASUS GPU Tweak III & MuseTree & GeForce Game Ready Driver & Studio Driver: please download all software from the support site.

Dimensões 229 x 120 x 50mm

PSU Recomendada 550 W

Conectores de Energia 1 x 8 pinos

Slot 2.5 Slots

 Pesquisar...

Memória para Computador Desktop

DDR5 16GB 5600MHz

Modelo: KD56N46/16G



Todas as memórias KeepData contam com 100% de testes, garantia vitalícia e chips originais em todos os modelos.

Especificações Técnicas:

EAN	7898722601253
Function	NON-ECC
Frequency	5600
For Desktop	PC5-44800
CAS Latency	CL46
Form Factor	LONG DIMM 288PIN
Capacity	16GB
Chips brand	Hynix/SEC/Elpida/Nanya
Voltage	1.1V
Gross weight	27,9 g
Net weight	18,5 g
Packing height	16 cm

 Pesquisar...

Memória para Computador Desktop

DDR5 16GB 5600MHz

Modelo: KD56N46/16G



Todas as memórias KeepData contam com 100% de testes, garantia vitalícia e chips originais em todos os modelos.

Especificações Técnicas:

EAN	7898722601253
Function	NON-ECC
Frequency	5600
For Desktop	PC5-44800
CAS Latency	CL46
Form Factor	LONG DIMM 288PIN
Capacity	16GB
Chips brand	Hynix/SEC/Elpida/Nanya
Voltage	1.1V
Gross weight	27,9 g
Net weight	18,5 g
Packing height	16 cm

TOSHIBA

Mantenha os negócios em movimento.

Unidade de disco rígido interna NAS Toshiba N300 Pro



A imagem não representa o produto real.

A unidade de disco rígido interna N300 Pro NAS da Toshiba está pronta para ajudar você a ampliar seu negócio com suporte a até 24 compartimentos de unidade ⁴.

Com a oferta de carga de trabalho mais alta de até 300 TB/ano⁶ e capacidade expandida de até 22 TB¹ (comparada à N300), o N300 Pro é uma unidade confiável para ajudá-lo a levar seu negócio ao próximo nível. Com a velocidade de 7200 RPM de que você precisa para acessar seus dados rapidamente e a operação 24/7¹⁰ para ajudar a manter seus dados prontamente acessíveis, essas unidades são otimizadas para ajudar a manter sua empresa em crescimento.

A N300 Pro foi projetada para trabalhar em amplas faixas de temperatura e tem sensores RV integrados para mitigar a vibração rotacional em um ambiente multi-RAID, assim você pode confiar que esta unidade vai mostrar bom desempenho onde e quando você mais precisar. Essa unidade também é projetada com tecnologia CMR para oferecer desempenho consistente e ampla compatibilidade¹³. Ela também oferece qualidade comprovada que é apoiada por uma garantia limitada de 5 anos da Toshiba⁸, garantindo sua tranquilidade.

Quando velocidade, confiabilidade e desempenho são fundamentais para seus negócios, a unidade de disco rígido N300 Pro não falha. Mantendo seus dados seguros e acessíveis, para que você possa manter seus negócios em movimento.

TOSHIBA

Unidade de disco rígido interna NAS Toshiba N300 Pro

Aplicativos¹³

Network Attached Storage para cargas de trabalho de alta intensidade
Sistemas NAS para empresas de médio e grande porte
Sistemas NAS otimizados para RAID com até 24 compartimentos⁴



A imagem do produto pode representar um modelo de projeto.



Opere 24 Horas por Dia

Projetada para sistemas NAS que operam 24 horas por dia, 7 dias por semana¹⁰.



Expanda seus Negócios

Escalável até 24 compartimentos de unidade⁴ para empresas de médio ou grande porte. Tecnologia CMR para ampla compatibilidade¹³.



Desempenho Poderoso

Velocidade de 7200 RPM com cache de até 512 MB. Equipado com tecnologia de cache da Toshiba.



Otimizada para Ambientes RAID

Sensores RV integrados para mitigar a vibração rotacional. A tecnologia de Controle de Recuperação de erros limita o tempo de recuperação para ajudar a otimizar a correção de erros.



Maior Confiabilidade

Capacidade de trabalho de até 300 TB/ano^{6,10}. MTTF até 1.2 milhão de horas⁷.



Capacidade para Mais

Armazene e acesse dados essenciais e documentos importantes com até 22 TB¹ de capacidade de armazenamento.



Tranquilidade

Garantia limitada de cinco anos da Toshiba⁸.

Capacidade ¹	22TB	20TB	18TB
Número do Modelo (Embalagem Para Varejo)	HDWG62CXZSTB	HDWG62AXZSTB	HDWG51JXZSTB
Número do Modelo (Volume)	HDWG62CUZSVB	HDWG62AUZSVB	HDWG51JUZSVB

Especificações Básicas

Interface	SATA 6,0 Gbit/s	SATA 6,0 Gbit/s	SATA 6,0 Gbit/s
Formato ²	3,5 polegadas	3,5 polegadas	3,5 polegadas
Formato Avançado (AF)	sim	sim	sim
Compatível com RoHS ³	sim	sim	sim
Tamanho do Setor	512e	512e	512e

Recursos

Compartimentos da Unidade Compatíveis ⁴	Até 24	Até 24	Até 24
Sensores de Vibração Rotacional (RV)	sim	sim	sim
Enfileiramento de Comando Nativo (NCQ)	sim	sim	sim
Sensor de Impacto	sim	sim	sim
Tecnologia de Cache da Toshiba	sim	sim	sim
Tecnologia Ramp Load	sim	sim	sim
Tecnologia de Gravação ¹¹	CMR	CMR	CMR

Desempenho

Velocidade de Rotação [RPM]	7200	7200	7200
Velocidade Máxima de Transferência de Dados ⁵ [Tipo MB/s](Sustentada)	281	281	281
Tamanho do Cache [MB]	512	512	512

Confiabilidade

Operação 24 Horas por dia e 7 Dias por Semana/Horas por Ano ¹⁰	Sim / 8760	Sim / 8760	Sim / 8760
Taxa de Carga de Trabalho [TB/Ano] ⁶	300	300	300
MTTF/MTBF [Horas] ⁷	1 200 000	1 200 000	1 200 000
Taxa de Erro Irrecuperável	1 por 10 ¹⁵	1 por 10 ¹⁵	1 por 10 ¹⁴
Ciclos de Carga/Descarga	600 000	600 000	600 000
Garantia Limitada [Anos] ⁸	5	5	5

Gerenciamento de Energia

Tensão de Alimentação	5 VDC +10 % / -7 % 12 VDC ±10 %	5 VDC +10 % / -7 % 12 VDC ±10 %	5 VDC +10 % / -7 % 12 VDC ±10 %
Consumo de Energia (Operacional) [W]	8,02	8,02	7,48
Consumo de Energia (Ocioso Ativo) [W]	4,35	4,41	4,14

Entorno

Temperatura (Operacional) [°C]	5 a 60 (superficial)	5 a 60 (superficial)	5 a 60 (superficial)
Temperatura (não Operacional) [°C]	-40 a 70	-40 a 70	-40 a 70
Vibração (Operacional) [m/s ²]	7,35 {0,75 G} (5 a 300 Hz) 2,45 {0,25 G} (300 a 500 Hz)	7,35 {0,75 G} (5 a 300 Hz) 2,45 {0,25 G} (300 a 500 Hz)	7,35 {0,75 G} (5 a 300 Hz) 2,45 {0,25 G} (300 a 500 Hz)
Vibração (não Operacional) [m/s ²]	29,4 {3,0 G} (5 a 500 Hz)	29,4 {3,0 G} (5 a 500 Hz)	29,4 {3,0 G} (5 a 500 Hz)
Impacto (Operacional) [m/s ²]	490 {50 G} (2 ms duração)	490 {50 G} (2 ms duração)	686 {70 G} (2 ms de duração)
Impacto (não Operacional) [m/s ²]	1960 {200 G} (2 ms duração)	1960 {200 G} (2 ms duração)	2450 {250 G} (2 ms de duração)
Acústica (Potência Sonora) Modo Ocioso [dB]	20	20	20

Físicas

Altura [mm Max.]	26,1	26,1	26,1
Comprimento [mm Max.]	147,0	147,0	147,0
Largura [mm Max.]	101,85	101,85	101,85
Peso [g Max.]	720	720	720
Tipo de Orifício Inferior ⁹	TIPO 1	TIPO 1	TIPO 1

Capacidade ¹	16TB	14TB	12TB
Número do Modelo (Embalagem Para Varejo)	HDWG51GXZSTB	HDWG51EXZSTB	HDWG51CXZSTB
Número do Modelo (Volume)	HDWG51GUZSVB	HDWG51EXZSTB	HDWG51CUZSVB

Especificações Básicas

Interface	SATA 6,0 Gbit/s	SATA 6,0 Gbit/s	SATA 6,0 Gbit/s
Formato ²	3,5 polegadas	3,5 polegadas	3,5 polegadas
Formato Avançado (AF)	sim	sim	sim
Compatível com RoHS ³	sim	sim	sim
Tamanho do Setor	512e	512e	512e

Recursos

Compartimentos da Unidade Compatíveis ⁴	Até 24	Até 24	Até 24
Sensores de Vibração Rotacional (RV)	sim	sim	sim
Enfileiramento de Comando Nativo (NCQ)	sim	sim	sim
Sensor de Impacto	sim	sim	sim
Tecnologia de Cache da Toshiba	sim	sim	sim
Tecnologia Ramp Load	sim	sim	sim
Tecnologia de Gravação ¹¹	CMR	CMR	CMR

Desempenho

Velocidade de Rotação [RPM]	7200	7200	7200
Velocidade Máxima de Transferência de Dados ⁵ [Tipo MB/s](Sustentada)	281	281	281
Tamanho do Cache [MB]	512	512	512

Confiabilidade

Operação 24 Horas por dia e 7 Dias por Semana/Horas por Ano ¹⁰	Sim / 8760	Sim / 8760	Sim / 8760
Taxa de Carga de Trabalho [TB/Ano] ⁶	300	300	300
MTTF/MTBF [Horas] ⁷	1 200 000	1 200 000	1 200 000
Taxa de Erro Irrecuperável	1 por 10 ¹⁴	1 por 10 ¹⁴	1 por 10 ¹⁴
Ciclos de Carga/Descarga	600 000	600 000	600 000
Garantia Limitada [Anos] ⁸	5	5	5

Gerenciamento de Energia

Tensão de Alimentação	5 VDC +10 % / -7 % 12 VDC ±10 %	5 VDC +10 % / -7 % 12 VDC ±10 %	5 VDC +10 % / -7 % 12 VDC ±10 %
Consumo de Energia (Operacional) [W]	7,48	7,38	6,85
Consumo de Energia (Ocioso Ativo) [W]	4,14	3,77	3,30

Entorno

Temperatura (Operacional) [°C]	5 a 60 (superficial)	5 a 60 (superficial)	5 a 60 (superficial)
Temperatura (não Operacional) [°C]	-40 a 70	-40 a 70	-40 a 70
Vibração (Operacional) [m/s ²]	7,35 {0,75 G} (5 a 300 Hz) 2,45 {0,25 G} (300 a 500 Hz)	7,35 {0,75 G} (5 a 300 Hz) 2,45 {0,25 G} (300 a 500 Hz)	7,35 {0,75 G} (5 a 300 Hz) 2,45 {0,25 G} (300 a 500 Hz)
Vibração (não Operacional) [m/s ²]	29,4 {3,0 G} (5 a 500 Hz)	29,4 {3,0 G} (5 a 500 Hz)	29,4 {3,0 G} (5 a 500 Hz)
Impacto (Operacional) [m/s ²]	686 {70 G} (2 ms de duração)	686 {70 G} (2 ms de duração)	686 {70 G} (2 ms de duração)
Impacto (não Operacional) [m/s ²]	2450 {250 G} (2 ms de duração)	2450 {250 G} (2 ms de duração)	2450 {250 G} (2 ms de duração)
Acústica (Potência Sonora) Modo Ocioso [dB]	20	20	20

Físicas

Altura [mm Max.]	26,1	26,1	26,1
Comprimento [mm Max.]	147,0	147,0	147,0
Largura [mm Max.]	101,85	101,85	101,85
Peso [g Max.]	720	705	690
Tipo de Orifício Inferior ⁹	TIPO 1	TIPO 1	TIPO 1

Capacidade¹

	10TB	8TB
Número do Modelo (Embalagem Para Varejo)	HDWG71AXZSTB	HDWG780XZSTB
Número do Modelo (Volume)	HDWG71AUZSVB	HDWG780UZSVB

Especificações Básicas

Interface	SATA 6,0 Gbit/s	SATA 6,0 Gbit/s
Formato²	3,5 polegadas	3,5 polegadas
Formato Avançado (AF)	sim	sim
Compatível com RoHS³	sim	sim
Tamanho do Setor	512e	512e

Recursos

Compartimentos da Unidade Compatíveis⁴	Até 24	Até 24
Sensores de Vibração Rotacional (RV)	sim	sim
Enfileiramento de Comando Nativo (NCQ)	sim	sim
Sensor de Impacto	sim	sim
Tecnologia de Cache da Toshiba	sim	sim
Tecnologia Ramp Load	sim	sim
Tecnologia de Gravação¹¹	CMR	CMR

Desempenho

Velocidade de Rotação [RPM]	7200	7200
Velocidade Máxima de Transferência de Dados⁵ [Tipo MB/s](Sustentada)	281	281
Tamanho do Cache [MB]	512	512

Confiabilidade

Operação 24 Horas por dia e 7 Dias por Semana/Horas por Ano¹⁰	Sim / 8760	Sim / 8760
Taxa de Carga de Trabalho [TB/Ano] ⁶	300	300
MTTF/MTBF [Horas] ⁷	1 200 000	1 200 000
Taxa de Erro Irrecuperável	1 por 10 ¹⁵	1 por 10 ¹⁵
Ciclos de Carga/Descarga	600 000	600 000
Garantia Limitada [Anos] ⁸	5	5

Gerenciamento de Energia

Tensão de Alimentação	5 VDC +10 % / -7 % 12 VDC ±10 %	5 VDC +10 % / -7 % 12 VDC ±10 %
Consumo de Energia (Operacional) [W]	9,07	8,19
Consumo de Energia (Ocioso Ativo) [W]	5,74	4,92

Entorno

Temperatura (Operacional) [°C]	5 a 60 (superficial)	5 a 60 (superficial)
Temperatura (não Operacional) [°C]	-40 a 70	-40 a 70
Vibração (Operacional) [m/s ²]	7,35 {0,75 G} (5 a 300 Hz) 2,45 {0,25 G} (300 a 500 Hz)	7,35 {0,75 G} (5 a 300 Hz) 2,45 {0,25 G} (300 a 500 Hz)
Vibração (não Operacional) [m/s ²]	29,4 {3,0 G} (5 a 500 Hz)	29,4 {3,0 G} (5 a 500 Hz)
Impacto (Operacional) [m/s ²]	686 {70 G} (2 ms de duração)	686 {70 G} (2 ms de duração)
Impacto (não Operacional) [m/s ²]	2450 {250 G} (2 ms de duração)	2450 {250 G} (2 ms de duração)
Acústica (Potência Sonora) Modo Ocioso [dB]	34	34

Físicas

Altura [mm Max.]	26,1	26,1
Comprimento [mm Max.]	147,0	147,0
Largura [mm Max.]	101,85	101,85
Peso [g Max.]	755	730
Tipo de Orifício Inferior⁹	TIPO 1	TIPO 1

Capacidade¹

	6TB	4TB
Número do Modelo (Embalagem Para Varejo)	HDWG760XZSTB	HDWG740XZSTD
Número do Modelo (Volume)	HDWG760UZSVB	HDWG740UZSVD

Especificações Básicas

Interface	SATA 6,0 Gbit/s	SATA 6,0 Gbit/s
Formato²	3,5 polegadas	3,5 polegadas
Formato Avançado (AF)	sim	sim
Compatível com RoHS³	sim	sim
Tamanho do Setor	512e	512e

Recursos

Compartimentos da Unidade Compatíveis⁴	Até 24	Até 24
Sensores de Vibração Rotacional (RV)	sim	sim
Enfileiramento de Comando Nativo (NCQ)	sim	sim
Sensor de Impacto	sim	sim
Tecnologia de Cache da Toshiba	sim	sim
Tecnologia Ramp Load	sim	sim
Tecnologia de Gravação¹¹	CMR	CMR

Desempenho

Velocidade de Rotação [RPM]	7200	7200
Velocidade Máxima de Transferência de Dados⁵ [Tipo MB/s](Sustentada)	281	281
Tamanho do Cache [MB]	512	512

Confiabilidade

Operação 24 Horas por dia e 7 Dias por Semana/Horas por Ano¹⁰	Sim / 8760	Sim / 8760
Taxa de Carga de Trabalho [TB/Ano] ⁶	300	300
MTTF/MTBF [Horas] ⁷	1 200 000	1 200 000
Taxa de Erro Irrecuperável	1 por 10 ¹⁵	1 por 10 ¹⁵
Ciclos de Carga/Descarga	600 000	600 000
Garantia Limitada [Anos] ⁸	5	5

Gerenciamento de Energia

Tensão de Alimentação	5 VDC +10 % / -7 % 12 VDC ±10 %	5 VDC +10 % / -7 % 12 VDC ±10 %
Consumo de Energia (Operacional) [W]	7,43	6,75
Consumo de Energia (Ocioso Ativo) [W]	4,14	3,49

Entorno

Temperatura (Operacional) [°C]	5 a 60 (superficial)	5 a 60 (superficial)
Temperatura (não Operacional) [°C]	-40 a 70	-40 a 70
Vibração (Operacional) [m/s ²]	7,35 {0,75 G} (5 a 300 Hz) 2,45 {0,25 G} (300 a 500 Hz)	7,35 {0,75 G} (5 a 300 Hz) 2,45 {0,25 G} (300 a 500 Hz)
Vibração (não Operacional) [m/s ²]	29,4 {3,0 G} (5 a 500 Hz)	29,4 {3,0 G} (5 a 500 Hz)
Impacto (Operacional) [m/s ²]	686 {70 G} (2 ms de duração)	686 {70 G} (2 ms de duração)
Impacto (não Operacional) [m/s ²]	2450 {250 G} (2 ms de duração)	2450 {250 G} (2 ms de duração)
Acústica (Potência Sonora) Modo Ocioso [dB]	34	34

Físicas

Altura [mm Max.]	26,1	26,1
Comprimento [mm Max.]	147,0	147,0
Largura [mm Max.]	101,85	101,85
Peso [g Max.]	710	690
Tipo de Orifício Inferior⁹	TIPO 1	TIPO 1

TOSHIBA

Unidades de disco rígido do consumidor Toshiba.

Um disco feito para todo tipo de armazenamento



A imagem não representa o produto real.

Para consultar nossa linha completa de armazenagem HDD, visite: storage.toshiba.com/consumer-hdd

¹ Um Gigabyte (1 GB) significa $10^9 = 1.000.000.000$ bytes, e um Terabyte (1 TB) significa $10^{12} = 1.000.000.000.000$ bytes, usando potências de 10. No entanto, um sistema operacional de computador relata a capacidade de armazenamento usando potências de 2 para a definição de 1 GB = $2^{30} = 1,073,741,824$ bytes e 1 TB = $2^{40} = 1.099.511.627.776$ bytes e, portanto, indica menor capacidade de armazenamento. A capacidade de armazenamento disponível (incluindo exemplos de vários arquivos de mídia) variará de acordo com o tamanho do arquivo, a formatação, as configurações, o software e o sistema operacional, entre outros fatores. A capacidade formatada de armazenamento real poderá variar.

² "2,5 polegadas" e "3,5 polegadas" referem-se ao fator de forma de HDDs. Isso não indica o tamanho físico da unidade.

³ Toshiba Electronic Devices & Storage Corporation define produtos "compatíveis com RoHS" como os produtos que (i) não contêm mais do que um valor de concentração máxima de 0,1%, em peso, de chumbo, mercúrio, cromo hexavalente, bifenilos polibromados (PBB) e difenil éteres polibromados (PBDEs) em materiais homogêneos e de 0,01%, em peso, de cádmio em materiais homogêneos; ou (ii) não estejam dentro de nenhuma das isenções de aplicação estabelecidas no anexo da diretiva RoHS (Diretiva 2011/65/EC do Parlamento Europeu e do Conselho, de 2011, relativa à restrição do uso de determinadas substâncias perigosas em equipamentos elétricos e equipamentos eletrônicos). "Material homogêneo" significa um material de composição uniforme que não pode ser separado mecanicamente (que significa separado, em princípio, por ações mecânicas, como desaparafusar, cortar, esmagar e/ou processos abrasivos) em diferentes materiais. Os exemplos de "materiais homogêneos" seriam diversos tipos de plásticos, cerâmicos, vidros, metais, ligas, papéis, placas, resinas e revestimentos.

⁴ Em relação ao "Número de compartimentos da unidade compatíveis", entre em contato com seu Fornecedor de Soluções, pois a compatibilidade com o dispositivo host varia de acordo com o sistema.

⁵ A taxa máxima de dados mantida e a velocidade da interface podem ser restritas à velocidade de resposta do sistema host e pelas características de transmissão. A velocidade de leitura e gravação poderá variar de acordo com o dispositivo host, as condições de leitura e gravação e o tamanho do arquivo. A velocidade de transferência varia de acordo com a capacidade.

⁶ Taxa de carga de trabalho anual: as HDDs monitoram vários aspectos de uso da unidade, como o número de horas em que ela ficou ligada e o total geral de gravações e de leituras do computador host. Com esses dados, calculamos uma Taxa de carga de trabalho anual, em ambientes abaixo de 40 graus Celsius: Taxa de carga de trabalho anual = (total geral de gravações + total geral de leituras) * (8.760 / número de horas em que a unidade ficou ligada) caso o número de horas em que a unidade ficou ligada seja de 8.760 horas ou mais. Caso contrário (isto é, se o número de horas em que a unidade ficou ligada for inferior a 8.760 horas): Taxa de carga de trabalho anual = (total geral de gravações + total geral de leituras). Cada unidade foi projetada para operar até a Taxa de carga de trabalho anual informada; depois disso, espera-se um declínio no desempenho da unidade. A Taxa de carga de trabalho anual não altera de forma alguma a política de garantia da unidade. A carga de trabalho é definida como a quantidade de dados gravados, lidos ou verificados por comandos do sistema host.

⁷ O tempo médio para falhas (MTTF) não é uma garantia nem uma estimativa de vida útil do produto; trata-se de um valor estatístico relacionado a taxas de defeito médias para um grande número de produtos, que poderá não refletir a operação real de forma precisa. A vida operacional real do produto pode ser diferente do MTTF.

O tempo médio para falha (MTTF, sigla em inglês) dos HDDs durante a vida útil é de um milhão de horas e a taxa de falhas anualizada (AFR, sigla em inglês) é de 0,88% (ou 1,2 milhão de horas e 0,73%).

Isso pressupõe que as horas de funcionamento são 24 horas por dia, 7 dias por semana em uso normal (8760h/ano de funcionamento, transferência total de dados de até 180 TB/ano ou até 300 TB/ano total, e temperatura de superfície de HDA média de 40° C ou menos).

O uso em caso de temperatura de superfície de HDA superior a 40° C pode degradar a confiabilidade do produto e reduzir o período de garantia.

⁸ A garantia limitada padrão se aplica. O folheto de garantia pode ser consultado on-line em <http://storage.toshiba.com/consumer-hdd/warranty-info>.

⁹ A localização do orifício inferior de montagem é diferente do produto. Para saber mais informações, consulte a seguinte página: <https://toshiba.semicon-storage.com/us/design-support/faq/storage-holes.html>

¹⁰ A vida-útil da unidade pode variar conforme o uso e a carga de trabalho. Consulte também o MTTF e a Classificação de carga de trabalho anual para obter mais detalhes.

¹¹ CMR é a tecnologia de gravação magnética convencional.

¹² Os preços do produto, especificações, configurações, cores, componentes, recursos e disponibilidade estão sujeitas à alteração sem aviso prévio.

¹³ A compatibilidade pode variar de acordo com a configuração de hardware e o sistema operacional do usuário.

© 2024 Toshiba America Electronic Components, Inc.

Todos os direitos reservados. As marcas comerciais pertencem a seus respectivos proprietários.

SSD NV3 NVMe PCIe 4.0



Para necessidades de armazenamento de alta velocidade e baixo consumo de energia.

SSDs Kingston's NV3 PCIe 4.0 NVMe são soluções de última geração para armazenamento movido por um controlador NVMe Gen 4x4, gerando velocidades de leitura/gravação de até 6.000/5.000MB/S¹. Eles vêm em tamanhos compactos, de lado único M.2 2280 (22x80mm) e 2230 (22x30mm) para expandir o armazenamento em sistemas pequenos como laptops e consoles de jogos portáteis². Oferecem um menor consumo de energia e aquecimento reduzido, otimizando o desempenho mantendo a utilidade. Disponível em capacidades de 500 GB a 4 TB³ para dar o espaço que você precisa para aplicativos, jogos e muito mais.

- Desempenho Gen 4x4 NVMe PCIe
- Ideal para armazenamento de alta velocidade e baixo consumo de energia
- Capacidades de até 4TB³

Especificações M.2 2280

Formato	M.2 2280
Interface	NVMe PCIe 4.0 x4
Capacidades ³	500GB, 1TB, 2TB, 4TB
Leitura/gravação sequencial ¹	500GB - 5.000/3.000MB/s 1TB - 6.000/4.000MB/s 2TB - 4TB - 6.000/5.000MB/s
NAND	3D
Resistência (Total de bytes gravados) ⁴	500GB - 160TB 1TB - 320TB 2TB - 640TB 4TB - 1280TB
Temperatura de Armazenamento	-40°C a 85°C
Temperatura de Operação	0°C a 70°C
Dimensões	22 mm x 80 mm x 2,3 mm
Peso	7g (Todas as capacidades)
Vibração quando não está em operação	20G (10-1000Hz)
Tempo Médio entre Falhas (MTBF)	2.000.000 horas
Garantia/suporte ⁵	Garantia limitada de 5 anos com suporte técnico gratuito

Especificações M.2 2230

Formato	M.2 2230
Interface	NVMe PCIe 4.0 x4
Capacidades ³	500GB, 1TB, 2TB

Leitura/gravação sequencial ¹	500GB - 5.000/3.000MB/s 1TB – 6.000/4.000MB/s 2TB – 6.000/5.000MB/s
NAND	3D
Resistência (Total de bytes gravados) ⁴	500GB – 160TB 1TB – 320TB 2TB – 640TB
Temperatura de Armazenamento	-40°C a 85°C
Temperatura de Operação	0°C a 70°C
Dimensões	22mm x 30mm x 2,3mm
Peso	500GB – 2,6g 1 TB – 2 TB – 2,8 g
Vibração quando não está em operação	20G (10-1000Hz)
Tempo Médio entre Falhas (MTBF)	2.000.000 horas
Garantia/suporte ⁵	Garantia limitada de 5 anos com suporte técnico gratuito

Números De Peça M.2 2280

SNV3S/500G	SNV3S/1000G	SNV3S/2000G
SNV3S/4000G		

Números De Peça M.2 2230

SNV3SM3/500G	SNV3SM3/1T0	SNV3SM3/2T0
--------------	-------------	-------------

O SSD foi projetado para uso em cargas de trabalho em PC e notebook e não é destinado a ambientes de Servidor.

1. Com base em "desempenho imediato", utilizando uma placa-mãe PCIe 4.0. A velocidade pode variar de acordo com o hardware, software e utilização do host.
2. Consulte o fabricante do seu dispositivo antes de instalar um SSD.
3. Parte das capacidades listadas nos dispositivos de armazenamento Flash são usadas para formatação e outras funções e, portanto, não estão disponíveis para armazenamento de dados. Dito isto, tenha em mente que a atual capacidade disponível para armazenamento de dados é menor que o mencionado no produto. Para mais informações, consulte o [Guia de Memórias Flash da Kingston](#).
4. O **total de bytes gravados** (TBW) tem origem na Carga de Trabalho do Cliente JEDEC (JESD219A)
5. Garantia limitada com base em 5 anos ou "Percentual usado", que pode ser encontrado utilizando o Kingston SSD Manager (kingston.com/ssdmanager). Para SSDs NVMe, um produto novo sem uso exibirá um valor de Percentual Usado de 0, enquanto que um produto que atinge seu limite de garantia irá exibir um valor de Percentual Usado maior ou igual a cem (100). Visite kingston.com/wa para mais detalhes.



ESTE DOCUMENTO ESTÁ SUJEITO A ALTERAÇÕES SEM PRÉVIO AVISO.

©2025 Kingston Technology Corporation, 17600 Newhope Street, Fountain Valley, CA 92708 USA. Todos os direitos reservados. Todas as marcas ou marcas registradas pertencem a seus respectivos proprietários. MKD-06162025

Gabinete Mid-Tower com vidro temperado 480T AIRFLOW, Preto

O CORSAIR 480T é um gabinete ATX mid-tower diferenciado com um interior espaçoso, um painel frontal de alto fluxo de ar e um lindo vidro temperado.

EDITION

480T

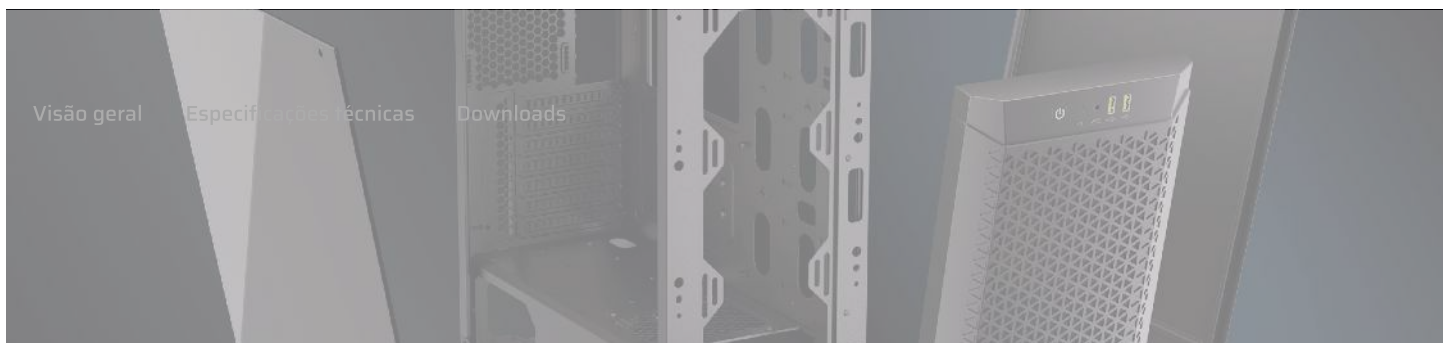
480T RGB

SKU: CC-9011271-WW

[Visão geral](#)

[Especificações técnicas](#)

[Downloads](#)





VEJA TUDO

PAINEL LATERAL EM VIDRO TEMPERADO QUE DISPENSA FERRAMENTAS

O jeito perfeito de exibir seus componentes de ponta e sua iluminação RGB.



DOIS ANOS DE GARANTIA

SERVIÇO DE SUPORTE DE NÍVEL MUNDIAL

Nosso atendimento premiado permite que você aproveite seu equipamento com tranquilidade.

ESPECIFICAÇÕES TÉCNICAS

Case Supported

Mini-ITX | MicroATX | ATX | E-ATX (305mm x 277mm)

Case Height

446mm

Case Length

476mm

Case Width

214mm

Motherboard Support

Mini-ITX, Micro-ATX, ATX, E-ATX (305mm x 277mm)

Color

BLACK

Case Size

Mid-Tower

Radiator Compatibility

120mm, 140mm, 240mm, 280mm, 360mm

Case Window

Tempered Glass

Compatible Liquid Coolers

H60, H100i, H115i, H150i

Case Warranty

2 Year

Internal 2.5" Drive Bays

2

Maximum CPU Cooler Height

165mm

Maximum PSU Length

220mm

Case Front IO

(2x) USB 3.2 Gen 1 Type-A, (1x) Audio in/out

Maximum GPU Length

400mm

Weight

7.46kg

Case Expansion Slots

7

Case Power Supply

ATX

Radiator Support - Top

360mm, 280mm, 240mm

Radiator Support - Front

360mm; 280mm; 240mm

Radiator Support - Bottom

None

Radiator Support - Side

None

Radiator Support - Rear

120mm

Fan Support - Top

3x 120mm, 2x 140mm

Fan Support - Front

3x 120mm; 2x 140mm

Fan Support - Bottom

None

Fan Support - Side

None

Fan Support - Rear

1x 120mm

Reverse Connector Motherboard Support

No

Included Fans

No Fans Included

Dust Filtration

No

Cable Routing Space

28mm

RapidRoute Included

No

Right Side Panel

Steel

Vertical Mount Support

Unsupported

DOWNLOADS

DOCUMENTAÇÃO

 Declaration of Conformity (DoC) document - CE-000621 UKCA Declaration of Conformity (DoC) document - UKCA-000341

Receba ofertas especiais, novidades de produtos exclusivos e informações sobre eventos diretamente na sua caixa de e-mail.

CADASTRAR

COMPRAR

[Novos produtos](#)[Onde comprar](#)[Recondicionados Certificados](#)

EXPLORAR

[AI Software Stack](#)[Montador de PC](#)[Inovação da CORSAIR](#)[Crie seu circuito](#)[Embaixadores](#)

DXWC360VISION

WATER COOLER VISION DISPLAY 360


Duex



Velocidade da Bomba: 2600±10% RPM

Ruído da Bomba: 23 dB [Max.]

Potência nominal: 3.7W

Tensão nominal: 12V

Tipo de rolamento: Rolamento hidráulico

Material do tubo: FEP

Faixa de temperatura operacional: -10°~60°

Vida útil da bomba: 50000Hrs

TDP: 250W

Controle de Rotação: PWM 4Pin

Controle de iluminação LED: 3Pin ARGB

Controle da Bomba: 3Pin

Efeito de luz: ARGB

Tamanho do fan: 120mm

Velocidade do Fan: 800~2000±10% RPM

Fluxo de ar máximo: 68CFM

Pressão do ar: 2.3 mmH2O [Max.]

Ruído: 23 dB [Max.]

Rolamento hidráulico

Corrente nominal: 0.21A

Tensão nominal: DC 12V

Faixa de temperatura operacional: -10°~70°

Vida útil: 40000Hrs

Controle de Rotação: PWM 4Pin

Controle de iluminação LED: 3Pin ARGB

Efeito de luz: ARGB

Tamanho do Radiador: 360mm

Dimensões do Radiador: 394×120×27 mm

Material do radiador: Alumínio

Compatibilidade Socket:

Intel LGA: 1366 / 1155 / 1156 / 1150 / 1151 /
1200 / 1700 / 2011

AMD: FM1 / FM2+ / AM2 / AM3 / AM3+ /
AM4 / AM5

Cor do Led: ARGB (Compatível com placas
mãe ARGB)

Compatível com Aura RGB, Mystic Light,
RGB Fusion, Polychrome RGB Sync

Fonte de alimentação SFX 80 PLUS Platinum totalmente modular SF Series SF1000 (WW)

Complete o seu próximo PC SFF com uma fonte de alimentação SFX 80 PLUS Platinum totalmente modular CORSAIR SF Series para alimentação Platinum compacta, compatível com o padrão ATX 3.1 e totalmente modular.

Inclui

- Eficiência com certificação 80 PLUS Platinum
- Compatível com ATX 3.1 e PCIe 5.1
- Conectores de fonte de alimentação Micro-Fit tipo 5 totalmente modulares
- Ventoinha de resfriamento PWM de 92mm com modo Zero RPM

PSU WATTAGE

1000 Watts	750 Watts	850 Watts
------------	-----------	-----------

SKU: CP-9020257-WW



[Visão geral](#) [Especificações técnicas](#) [Downloads](#) [Acessórios | Peças](#) [Guias](#) [Conteúdo da embalagem](#)



PEQUENO E PODEROSO

Não se deixe enganar pelo tamanho: esta fonte de alimentação SFX oferece potência com certificação 80 PLUS Platinum, perfeita para os PCs de formato compacto mais exigentes em termos de energia.



TEMPERATURA DE OPERAÇÃO CONTÍNUA DE 50°C

Garanta uma alimentação confiável para o seu PC SFF,
mesmo em condições de alto estresse.

CAPACITORES DE 105°C

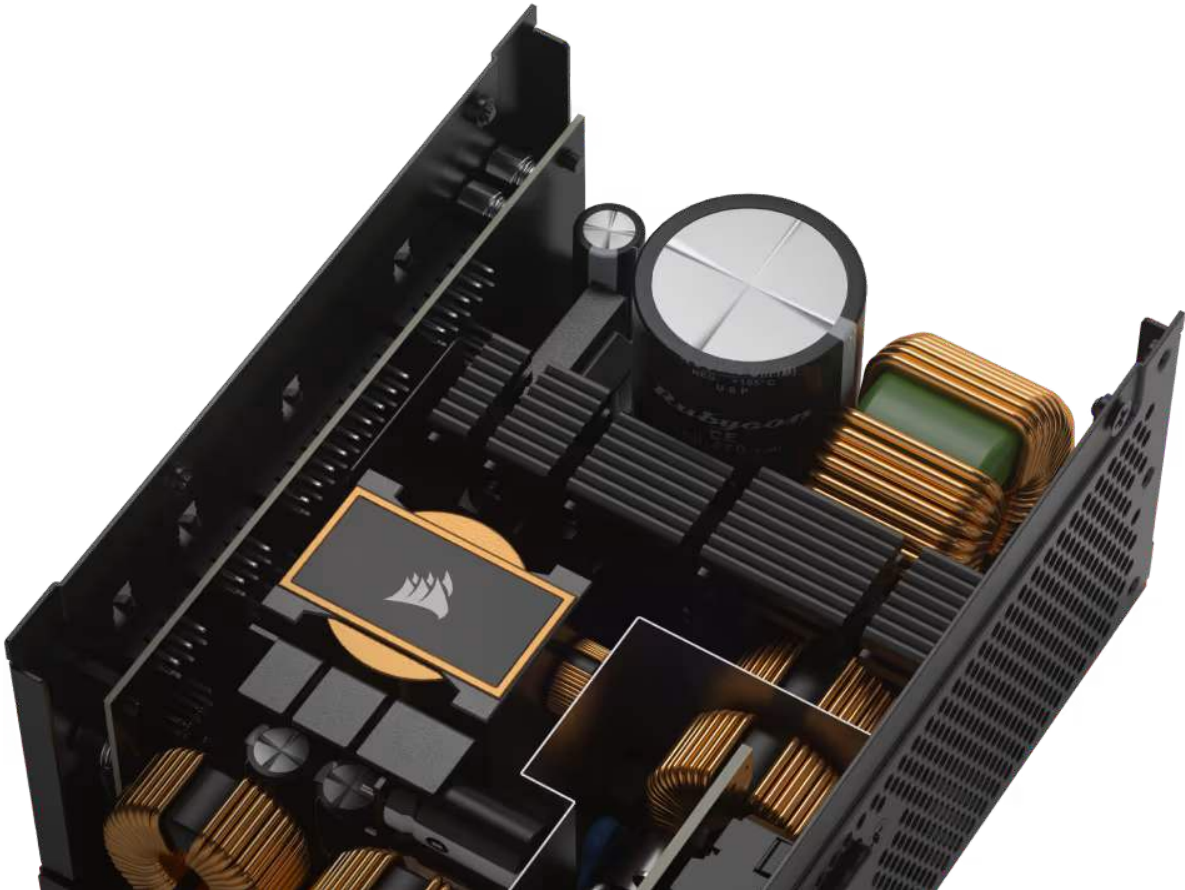
Desenvolvida com capacitores eletrolíticos japoneses de
105°C e nível 100% industrial, que garantem potência e
segurança sólidas.



CERTIFICAÇÃO ATX 3.1

O padrão ATX 3.1 demanda um alto nível de confiabilidade e eficiência energética. Embora várias fontes de alimentação CORSAIR atendam a esses requisitos, as fontes de alimentação SF Series são formalmente certificadas para conformidade com o padrão ATX 3.1.

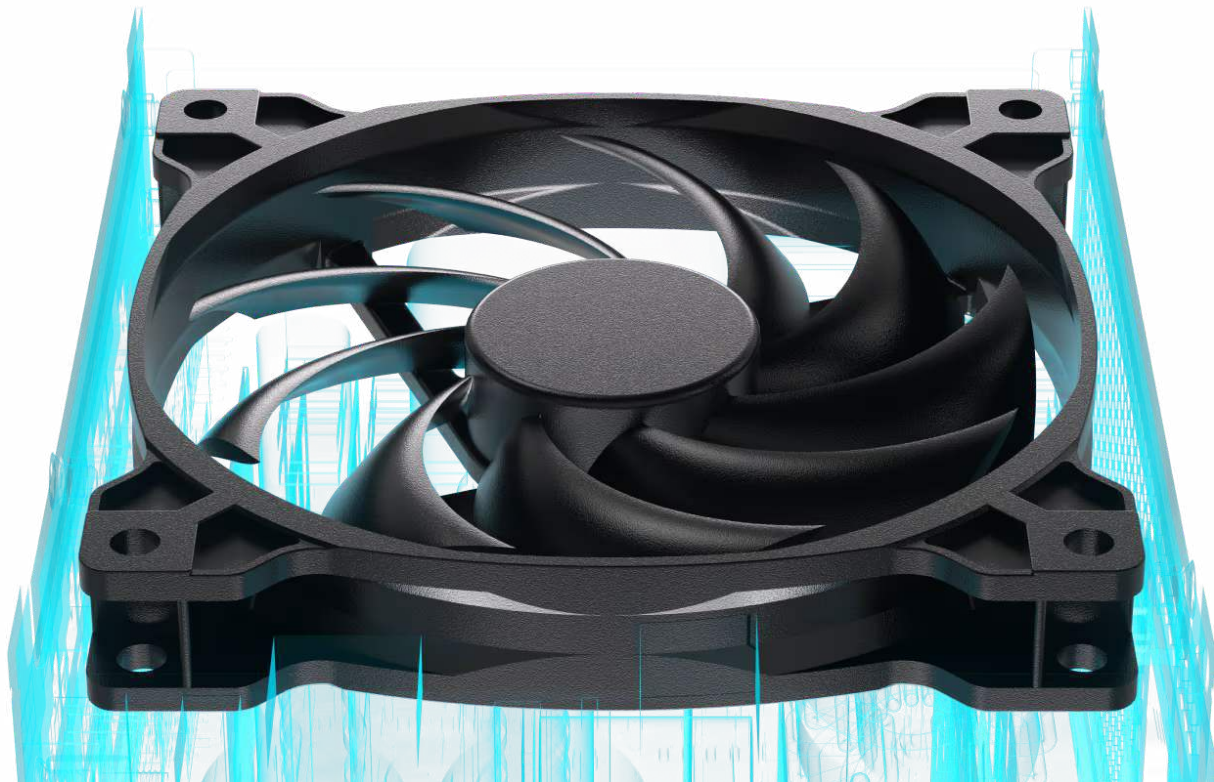
Cabo de placa gráfica PCIe 5.1 12V-2x6 incluídos para uso com placas gráficas modernas, como a NVIDIA GeForce RTX 40 Series.



OPERAÇÃO SILENCIOSA COM MODO ZERO RPM

Uma ventoinha de resfriamento com rolamento fluidodinâmico mantém o ruído baixo, e o modo Zero RPM elimina completamente o ruído da ventoinha em cargas baixas a médias.

RPM



CONECTORES TIPO 5 MICRO-FIT TOTALMENTE MODULARES

Conecte apenas o que você precisa, com cabos flexíveis que ocupam menos espaço, proporcionando uma organização mais fácil em gabinetes pequenos.



GARANTIA DE SETE ANOS

SERVIÇO DE SUPORTE DE NÍVEL MUNDIAL







Nosso atendimento premiado permite que você aproveite seu equipamento com tranquilidade.

TABELA DE POTÊNCIA DA SF1000

MODELO	RPS0176	
N.º da peça	75-005386	
Potência de entrada CA		
Entrada CA	100-240V	
Corrente de entrada	12A-6A	
Frequência	47-63Hz	
	Carga máx.	Saída Máx.
+3,3V	20A	130W
+5V	20A	

+12V	83,3A	1.000W
+5VSB	3A	15W
POTÊNCIA TOTAL	1.000W	

LISTA DE CABOS DA SF1000

QTD	CABO	CONECTORES POR CABO	TOTAL DE CONECTORES	ESPAÇAMENTO ENTRE CONECTORES	COMPRIMENTO TOTAL	TIPO DE CABO
1	<p>Cabo ATX modular (24 pinos)</p> 	1	1	-	300 mm (± 10 mm)	Com revestimento individual
2	<p>EPS/ATX 12V 8 pinos (4+4)</p> 	1	2	-	400 mm (± 10 mm)	Com revestimento individual
4	<p>PCIe de 8 pinos (6+2)</p> 	1	4	-	400 mm (± 10 mm)	Com revestimento individual
1	<p>12VHPWR (12+4) pinos</p> 	1	1	-	400 mm (± 10 mm)	Com revestimento individual
1	<p>SATA (4 SATA retos)</p> 	4	4	100mm, 115mm, 115mm, 115mm	445 mm (± 10mm)	Com revestimento individual
1	<p>SATA (4 SATA para a direita)</p> 	4	4	100mm, 115mm, 115mm, 115mm	445 mm (± 10mm)	Com revestimento individual

QTD	CABO	CONECTORES POR CABO	TOTAL DE CONECTORES	ESPAÇAMENTO ENTRE CONECTORES	COMPRIMENTO TOTAL	TIPO DE CABO
1	PATA (3 PATA) 	3	3	100mm, 115mm, 115mm	330 mm (± 10 mm)	Com revestimento individual

ESPECIFICAÇÕES TÉCNICAS

Cybernetics Efficiency

Platinum

Cybernetics Noise

Standard++

PATA Connector

3

EPS Connector

2

SATA Connector

8

Fan Bearing Technology

Fluid Dynamic Bearing

Modular

Fully

Cable Type

Type 5

PCIe Connector

4

Zero RPM Mode

Yes

PSU Form Factor

SFX

Multi GPU Ready

Yes

Fan Size MM

92mm

Continuous Power W

1000 Watts

ATX Connector

1

ATX12V Version

3.1

MTBF Hours

100,000 hours

80 PLUS Efficiency

Platinum

Warranty

7 Year

Weight

2.30kg

DOWNLOADS**ACESSÓRIOS | PEÇAS****GUIAS****CONTEÚDO DA EMBALAGEM**

Receba ofertas especiais, novidades de produtos exclusivos e informações sobre eventos diretamente na sua caixa de e-mail.

CADASTRAR**COMPRAR**[Novos produtos](#)[Onde comprar](#)[Recondicionados Certificados](#)**CORSAIR**[Sobre](#)[Relações com investidores](#)[Divulgação sobre a cadeia de fornecimento](#)[Carreiras](#)[Impacto social](#)**EXPLORAR**[AI Software Stack](#)[Montador de PC](#)[Inovação da CORSAIR](#)[Crie seu circuito](#)[Embaixadores](#)[Papel de parede](#)**SUPORTE**[Downloads](#)[Corsair Web Hub](#)[Firmware Update Utility](#)[Atendimento ao cliente](#)[Garantia](#)



Acelere os fluxos de trabalho com PCs Windows 11 Pro inteligentes prontos para negócios

IA líder no setor. Poderosa segurança cibernética. Projetado para empresas.

[Veja todos os dispositivos Windows 11 Pro](#)

[Benefícios](#) ▾

Atualize agora para novos PCs Windows 11 Pro



Turbine os insights e a eficiência

Faça mais com menos tempo e esforço, mantenha-se organizado com recursos como layouts ajustáveis e concluindo mais rapidamente as tarefas com o Microsoft 365 Copilot. [1](#)



TI mais fácil, econômica e pronta para IA

A integração rápida, a compatibilidade com seus aplicativos existentes e as atualizações automatizadas e tranquilas aumentam a economia de tempo e reduzem os problemas para a TI e os funcionários.



Proteja-se contra ameaças contínuas

Defenda-se contra ameaças cibernéticas e tenha mais tranquilidade com as proteções de credenciais mais recentes, incluindo autenticação biométrica com o Windows Hello para Empresas. ²



Defina o ritmo com um desempenho mais rápido

É nos PCs com Windows 11 Pro que a velocidade encontra a resistência, com uma bateria que dura o dia todo e o desempenho para concluir as cargas de trabalho exigentes de forma 42% mais rápida em média. [3](#)

Encontre a edição certa do Windows para a sua empresa.

[Compare todas as edições](#)



Windows 11 Pro para Estações de Trabalho

Equipado para as cargas de trabalho mais exigentes com recursos como compartilhamento de arquivos mais rápido e processamento avançado.

[Ver Windows 11 Pro para Estações de Trabalho](#)



Windows 11 Pro para Empresas

Para empresas com necessidades de segurança e gerenciamento de ponta.

[Ver Windows 11 Pro para Empresas](#)

Requisitos mínimos do sistema

Processador	1 gigahertz ou mais rápido com 2 ou mais núcleos em um processador de 64 bits compatível.
--------------------	---

Memória	4 gigabytes.
----------------	--------------

Armazenamento	64 gigabytes.
----------------------	---------------

Placa gráfica	Compatível com o DirectX12 ou posterior.
----------------------	--

Resolução da tela	Tela de alta definição (729p) com mais de 9 polegadas na diagonal.
--------------------------	--

Firmware do sistema	UEFI, compatível com Inicialização Segura.
----------------------------	--

[Veja todos os requisitos](#)

Use essas ferramentas para verificar a elegibilidade do Windows 11 Pro

Se você está atualizando para um único computador ou para toda a empresa, nossas ferramentas de análise ajudam a garantir que os dispositivos estejam prontos para a versão mais recente do Windows 11.



Aplicativo de Verificação de integridade do PC

Se você estiver usando uma conta Microsoft, poderá baixar e usar o aplicativo de Verificação de integridade do PC para verificar se o dispositivo é compatível com o Windows 11 Pro.

Download direto



Análise do ponto de extremidade para administradores de TI

Para atualizações em todo o sistema, o Microsoft Endpoint Manager ajuda você a entender a compatibilidade da organização em escala.

Iniciar agora

Perguntas frequentes sobre o Windows 11 Pro

[Expandir tudo](#) | [Recolher tudo](#)

> Onde posso comprar um PC com Windows 11?

> Como saberei quando o upgrade estará disponível para meu computador com Windows 10?

> Qual edição do Windows 11 eu terei após a atualização?

> Qual é a diferença entre atualização e upgrade?

> Com o Windows 10, a Microsoft me forçou a fazer mudanças significativas nos meus processos de TI, abordagem de gerenciamento e ferramentas. O que essa nova versão exigirá que eu mude?

> Meus aplicativos, dispositivos e acessórios atuais do Windows 10 funcionarão com o Windows 11?

> Todas as minhas soluções de segurança de terceiros do Windows 11 continuarão funcionando no Windows 10 e Windows 11? Para utilizar essas soluções com o Windows 11, terei que atualizá-las para as versões mais recentes antes delas serem compatíveis com o Windows 11 e o Windows 10?

> Quais são os benefícios e a proposta de valor do Windows 11 for Enterprise?

> Quais são os principais recursos do Windows 11 Pro?

> Qual é a diferença entre o Windows 11 Pro para Estações de Trabalho e o Windows 11 Enterprise?

[1] Por licença de usuário vendida separadamente; também requer o plano elegível do Microsoft 365.

[2] Para se proteger contra perda ou roubo de credenciais, o Windows Hello e o Windows Hello para Empresas permitem que você entre com segurança no seu dispositivo usando reconhecimento facial, impressão digital ou PIN, em vez de uma senha. O Windows Hello para Empresas agora permite que os administradores de TI apliquem a autenticação sem senha, removendo a opção de entrada com senha nos dispositivos. O Windows Hello foi renovado com um novo visual e integração com vários recursos, incluindo chaves de acesso, para proporcionar uma experiência mais segura e fluida.

[3] Resultados em comparação com computadores com Windows 10. Improve your day-to-day experience with Windows 11 Pro laptops, Principled Technologies, abril de 2023. Relatório encomendado pela Microsoft.

[4] Aviso de isenção de responsabilidade: Requer licença qualificada do Microsoft 365.

Siga o Microsoft Windows



Compartilhe esta página



Novidades

[Copilot para organizações](#)
[Copilot para uso pessoal](#)
[Microsoft 365](#)
[Explorar os produtos da Microsoft](#)
[Aplicativos do Windows 11](#)

Microsoft Store

[Perfil da conta](#)
[Centro de Download](#)
[Suporte da Microsoft Store](#)
[Devoluções](#)
[Acompanhamento de pedidos](#)

Educação

[Microsoft Education](#)
[Dispositivos para educação](#)
[Microsoft Teams para Educação](#)
[Microsoft 365 Education](#)
[Office Education](#)
[Treinamento e desenvolvimento de educadores](#)
[Ofertas para estudantes e pais](#)
[Azure para estudantes](#)

Negócios

[IA da Microsoft](#)
[Segurança da Microsoft](#)
[Azure](#)
[Dynamics 365](#)
[Microsoft 365](#)
[Microsoft Advertising](#)
[Microsoft 365 Copilot](#)
[Microsoft Teams](#)

Desenvolvedor e TI

[Desenvolvedor Microsoft](#)
[Microsoft Learn](#)
[Suporte para aplicativos de marketplace de IA](#)
[Comunidade Microsoft Tech](#)
[Microsoft Marketplace](#)
[Microsoft Power Platform](#)
[Marketplace Rewards](#)
[Visual Studio](#)

Empresa

[Carreiras](#)
[Sobre a Microsoft](#)
[Notícias da empresa](#)
[Privacidade na Microsoft](#)
[Investidores](#)
[Diversidade e inclusão](#)
[Acessibilidade](#)
[Sustentabilidade](#)



Português (Brasil)



Suas opções de privacidade

[Privacidade dos Dados de Saúde do Consumidor](#)

[Fale Conosco](#)

[Privacidade](#)

[Gerenciar cookies](#)

[Nota Legal](#)

[Marcas](#)

[Sobre os nossos anúncios](#)

© Microsoft 2026

Microsoft do Brasil Importação e Comércio de Software e Vídeo Games Ltda., com sede na cidade de São Paulo, Estado de São Paulo, na Avenida Presidente Juscelino Kubitschek, nº 1.909, conjunto 181, localizado no 18º andar da Torre Sul SP Corporate Towers, Vila Nova Conceição, CEP 04543-907, inscrita no CNPJ sob o nº 04.712.500/0001-07.